



Городская среда

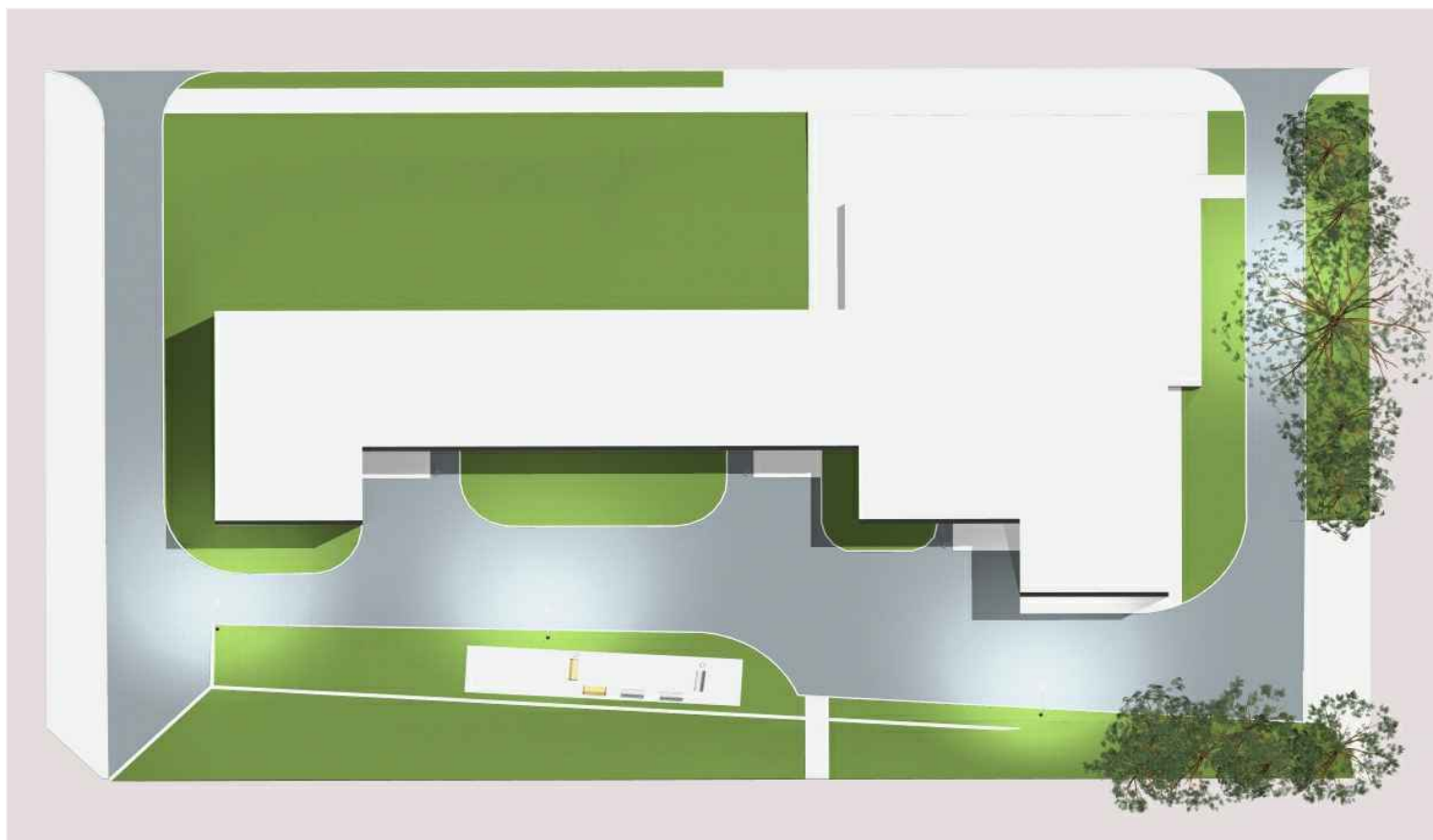
Дизайн проект
Благоустройство придомовой территории
ул. Нагорная д. 12

Согласовано представителем собственников жилья

(Ф.И.О., подпись, дата)



Городская среда



Ведомость элементов

№ п/п	Эскиз	Состав	Количество	Примечание
1		Асфальтобетонное покрытие	1904	м. кв.
2		Городская лавочка	2	шт.
3		Светильник энергосберегающий	4	шт.
4		Городская урна	2	шт.
5		Камни бортовые БР 300.30.18	62	шт.

Взам. инв. N

Подпись и дата

Инв. N подл.

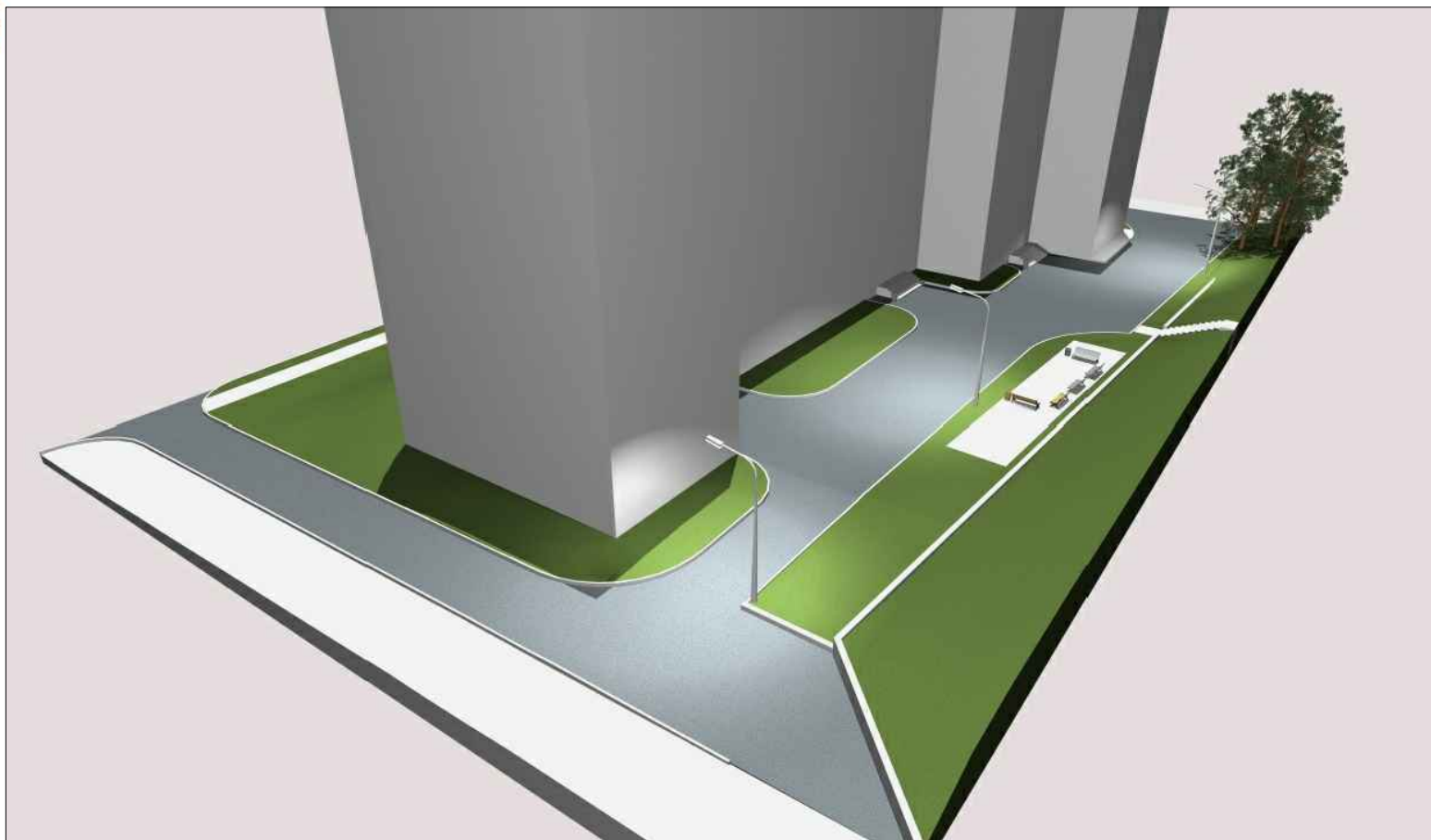
Изм.	Кол.уч	Лист	N док.	Подпись	Дата

Благоустройство придомовой территории
ул. Нагорная д. 12

Лист



Городская среда



Инв. N подл.	Подпись и дата	Взам. инв. N

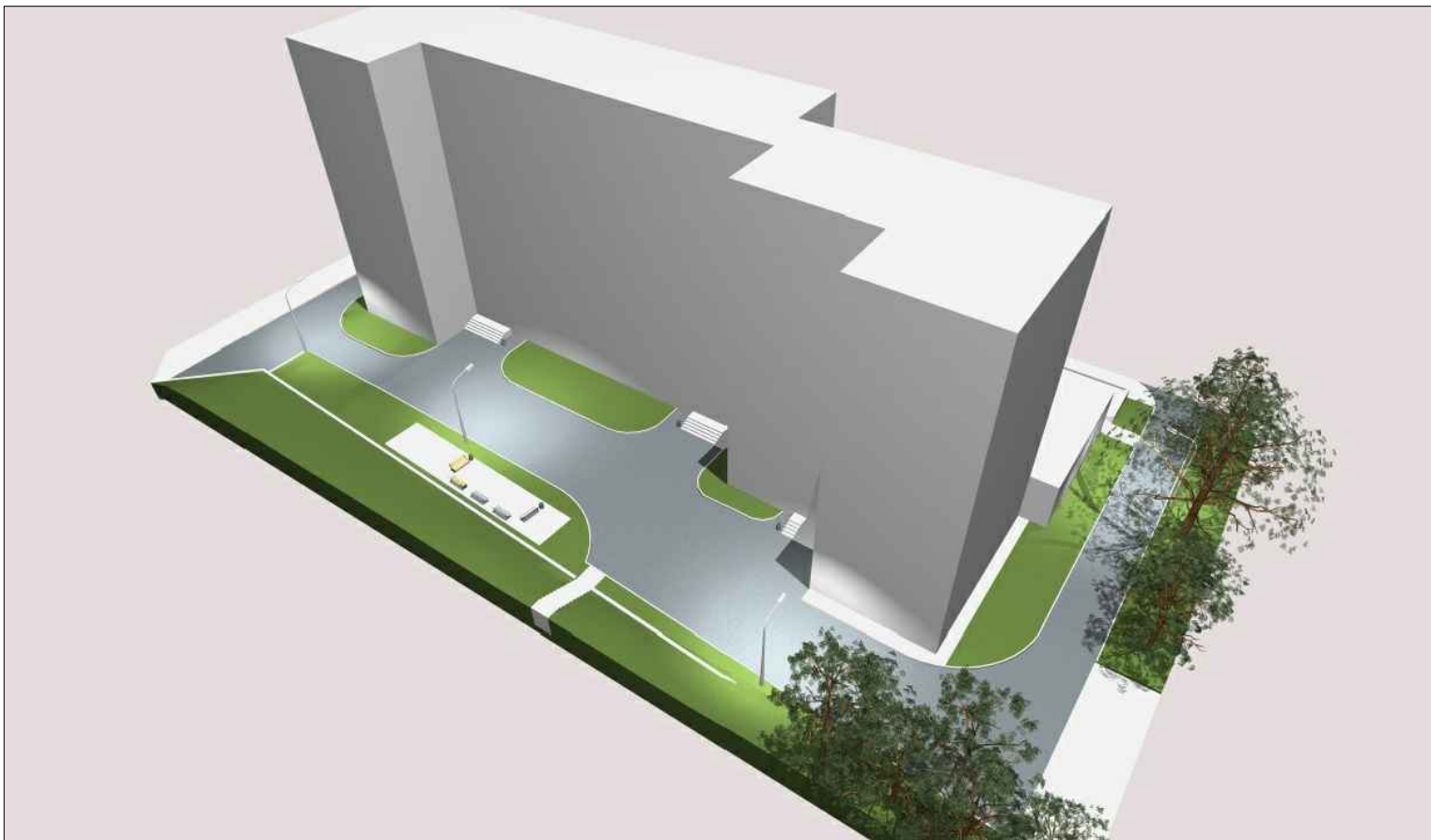
Изм.	Кол.уч	Лист	N док.	Подпись	Дата

Благоустройство придомовой территории
ул. Нагорная д. 12

Лист



Городская среда



Инв. N подл.	Подпись и дата	Взам. инв. N

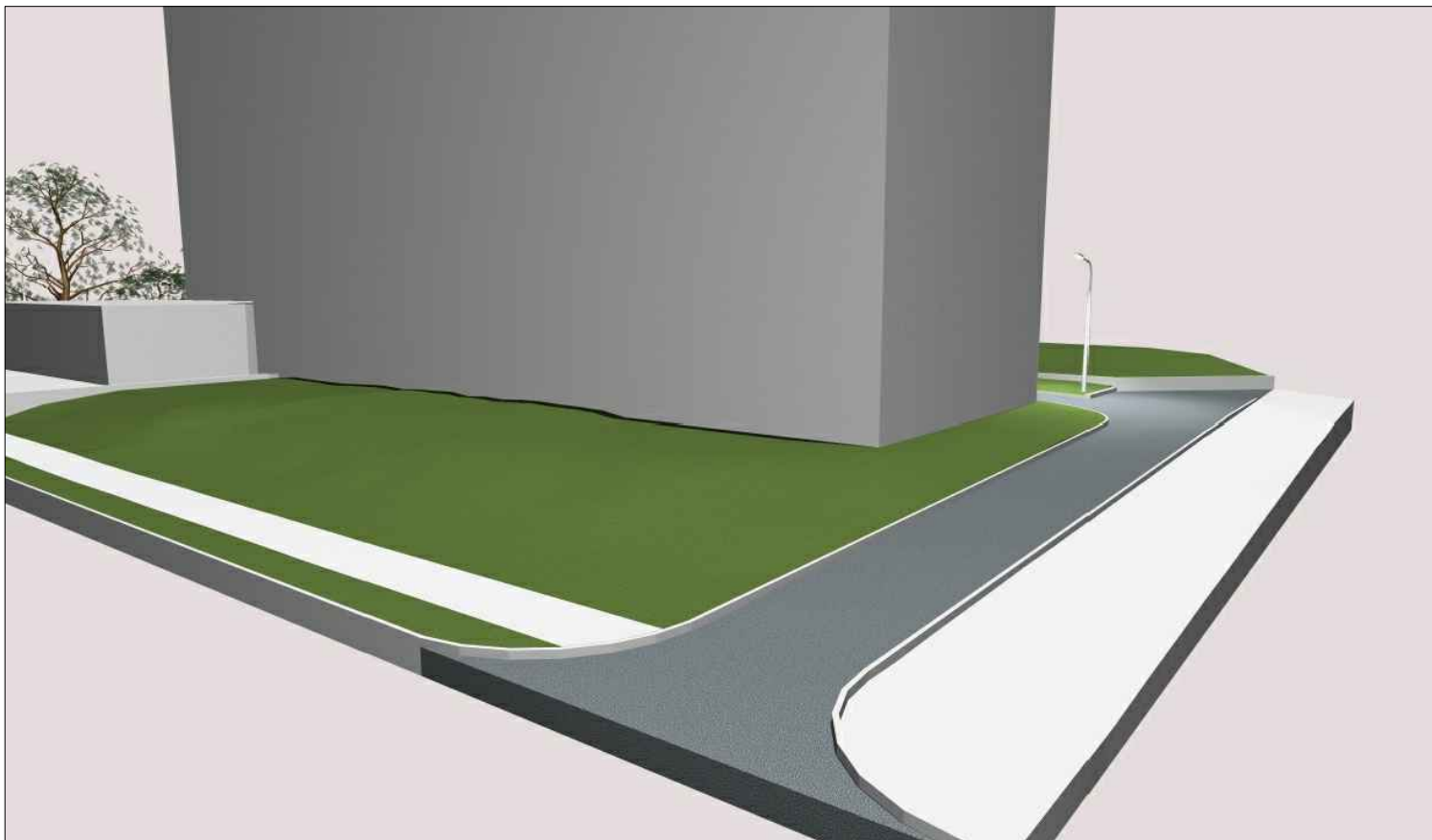
Изм.	Кол.уч	Лист	N док.	Подпись	Дата

Благоустройство придомовой территории
ул. Нагорная д. 12

Лист



Городская среда



Инв. N подл.	Подпись и дата	Взам. инв. N

Изм.	Кол.уч	Лист	N док.	Подпись	Дата

Благоустройство придомовой территории
ул. Нагорная д. 12

Лист



Городская среда



Инв. N подл.	Подпись и дата	Взам. инв. N

Изм.	Кол.уч	Лист	N док.	Подпись	Дата

Благоустройство придомовой территории
ул. Нагорная д. 12

Лист



Городская среда



Инв. N подл.	Подпись и дата	Взам. инв. N

Изм.	Кол.уч	Лист	N док.	Подпись	Дата

Благоустройство придомовой территории
ул. Нагорная д. 12

Лист



Городская среда



Инв. N подл.	Подпись и дата	Взам. инв. N

Изм.	Кол.уч	Лист	N док.	Подпись	Дата

Благоустройство придомовой территории
ул. Нагорная д. 12

Лист



Городская среда



Инв. N подл.	Подпись и дата	Взам. инв. N
--------------	----------------	--------------

Изм.	Кол.уч	Лист	N док.	Подпись	Дата
------	--------	------	--------	---------	------

Благоустройство придомовой территории
ул. Нагорная д. 12

Лист



Модель: Б-15.11
Размеры, мм: Н= 740; L= 380; В= 380;
Вес: 25.00 кг
Транспортный объем: 0,13 м³

Урна Б-15.11 предназначена для установки на придомовой территории, игровых площадках и других территориях для размещения бытовых отходов. Урна представляет собой конструкцию из неподвижного каркаса с декоративными накладками и вынимающегося ведра цилиндрической формы. Металлические детали урны изготовлены полуавтоматической сваркой.

Металлические элементы окрашены полиэфирными порошковыми красками, нанесенными электростатическим напылением.

Неподвижный каркас урны изготовлен из стальной, профильной трубы и стального листа. Ведро урны изготовлено из оцинкованного листа. На ведре установлены 2 ручки из оцинкованного листа. Декоративные накладки изготовлены из сосновой доски. На лицевой стороне накладки имеют скругление по всем кромкам.



Модель: Б-23.1
Размеры, мм: Н= 885; L= 2060; В= 747;
Вес: 51.00 кг
Транспортный объем: 0,26 м³

Диван Б-23.1 предназначен для установки на детских игровых и спортивных площадках и других местах отдыха. Диван представляет собой сборную конструкцию из двух боковин и двух рам-стяжек. Сборка дивана производится без применения сварки.

Используются травмобезопасные колпачковые гайки, болты с радиусными головками, пластиковые заглушки.

Боковина дивана цельносварной и изготовлена из стальной профильной трубы и стального листа. Рама-стяжка изготовлена из стальной профильной трубы. Настил на сиденье и спинке из сосновой доски. Лицевая сторона досок имеет скругление кромок. Конструкция настила исключает скапливание воды и снега.



LUXET STREET-____-Ш-НИ

Светильники светодиодные серии Street-Ш с кривой силы света КСС типа «Ш» (Широкая) являются оптимальным решением при выборе освещения автомагистралей, дорог общего пользования и площадей.

Все модели серии Street-Ш оборудованы вторичной оптикой, которая обеспечивает равномерное освещение дорожного полотна на проезжей части согласно всем требованиям СНиП и ГОСТ.

Модели Street-Ш имеют консольное крепление с посадочным диаметром до 60 мм.

Работают в широком диапазоне входного напряжения: 90-285AC

Преимущества:

- Оптика Ledil
- Материал - алюминиевый корпус, поликарбонат, стекло
- Безопасен для зрения
- Возможность работы при разном уровне напряжения
- Диапазон рабочей температуры от - 500С до +500С

Взам. инв. N

Подпись и дата

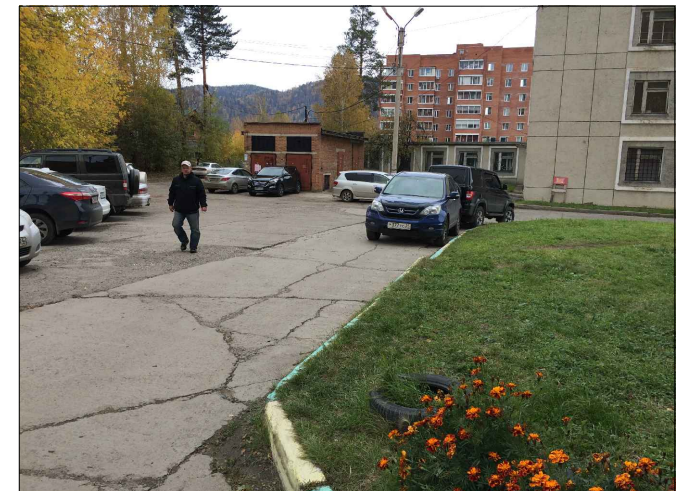
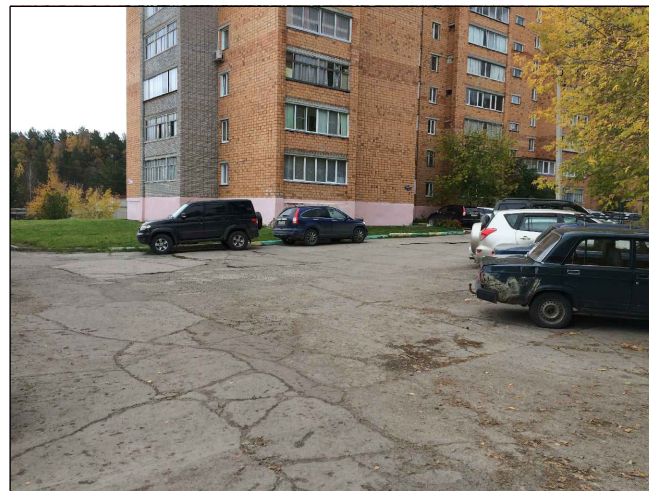
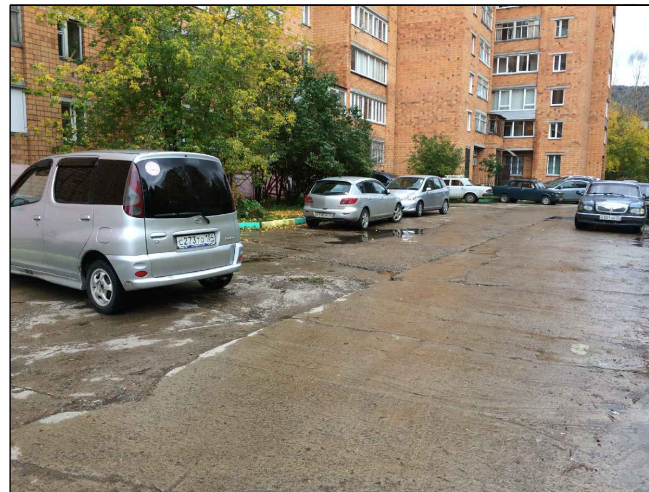
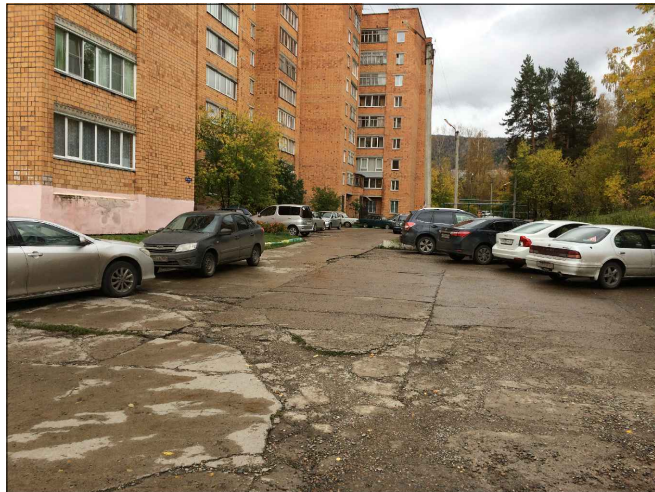
Инв. N подл.

Изм.	Кол.уч	Лист	N док.	Подпись	Дата

Благоустройство придомовой территории
ул. Нагорная д. 12

Лист

Текущее состояние



Взам. инв. N

Подпись и дата

Инв. N подл.

Изм.	Кол.уч	Лист	N док.	Подпись	Дата

Благоустройство придомовой территории
ул. Нагорная д. 12

Лист