

Городская среда

Дизайн проект
Благоустройство придомовой территории
ул. Гидростроителей д. 2

Согласовано представителем собственников жилья

(Ф.И.О., подпись, дата)

Городская среда



Инов. инв. N
Подпись и дата

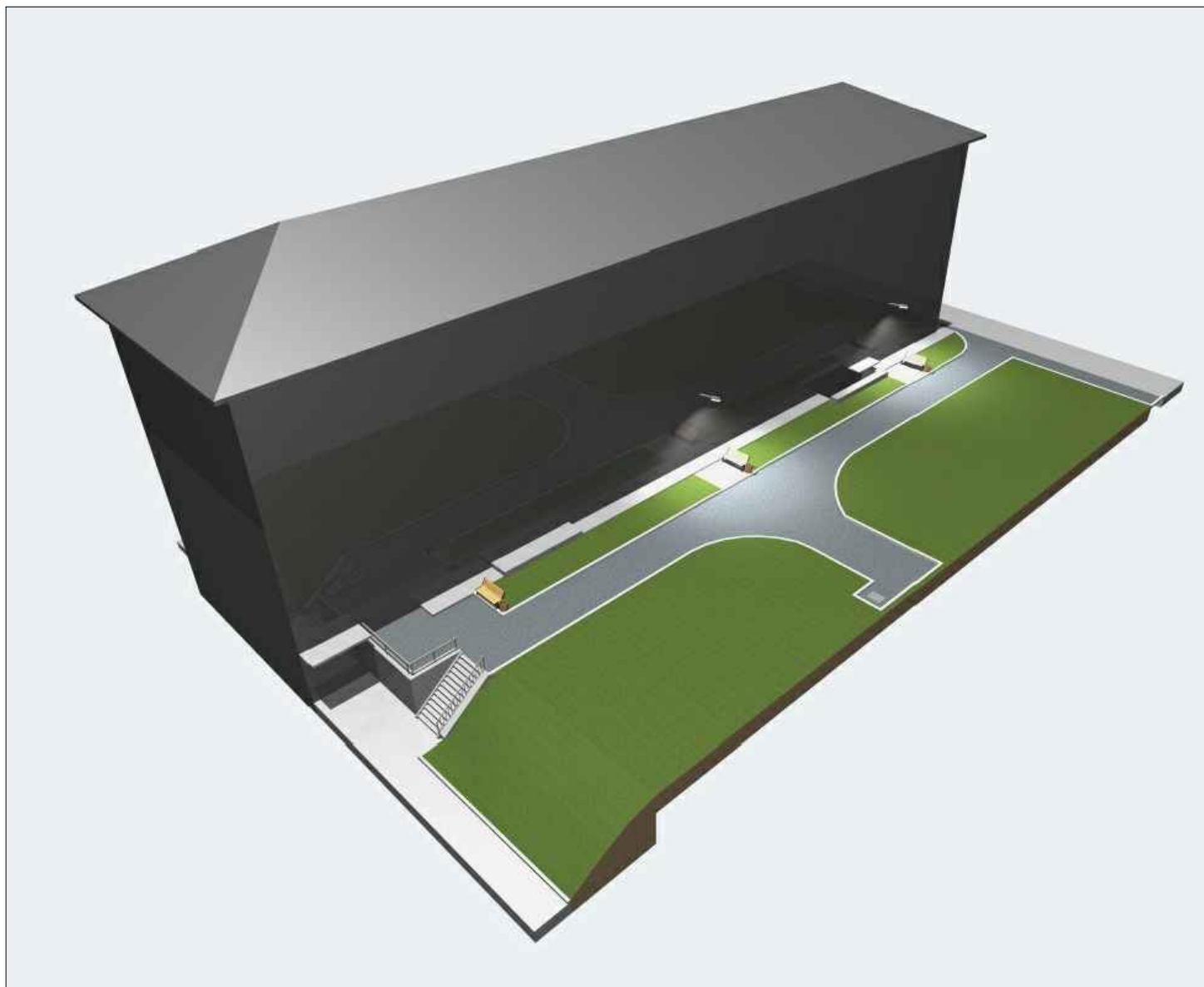
Ведомость элементов				
№ п/п	Эскиз	Состав	Количество	Примечание
1		Асфальтобетонное покрытие	315	м. кв.
2		Городская лавочка	3	шт.
3		Бордюрный камень	140	м. п.
4		Городская урна	3	шт.
5		Светильник энергосберегающий	2	шт.

Изм.	Коп.уч	Лист	N док.	Подпись	Дата

Благоустройство придомовой территории
ул. Гидростроителей, д. 2

Лист

Городская среда



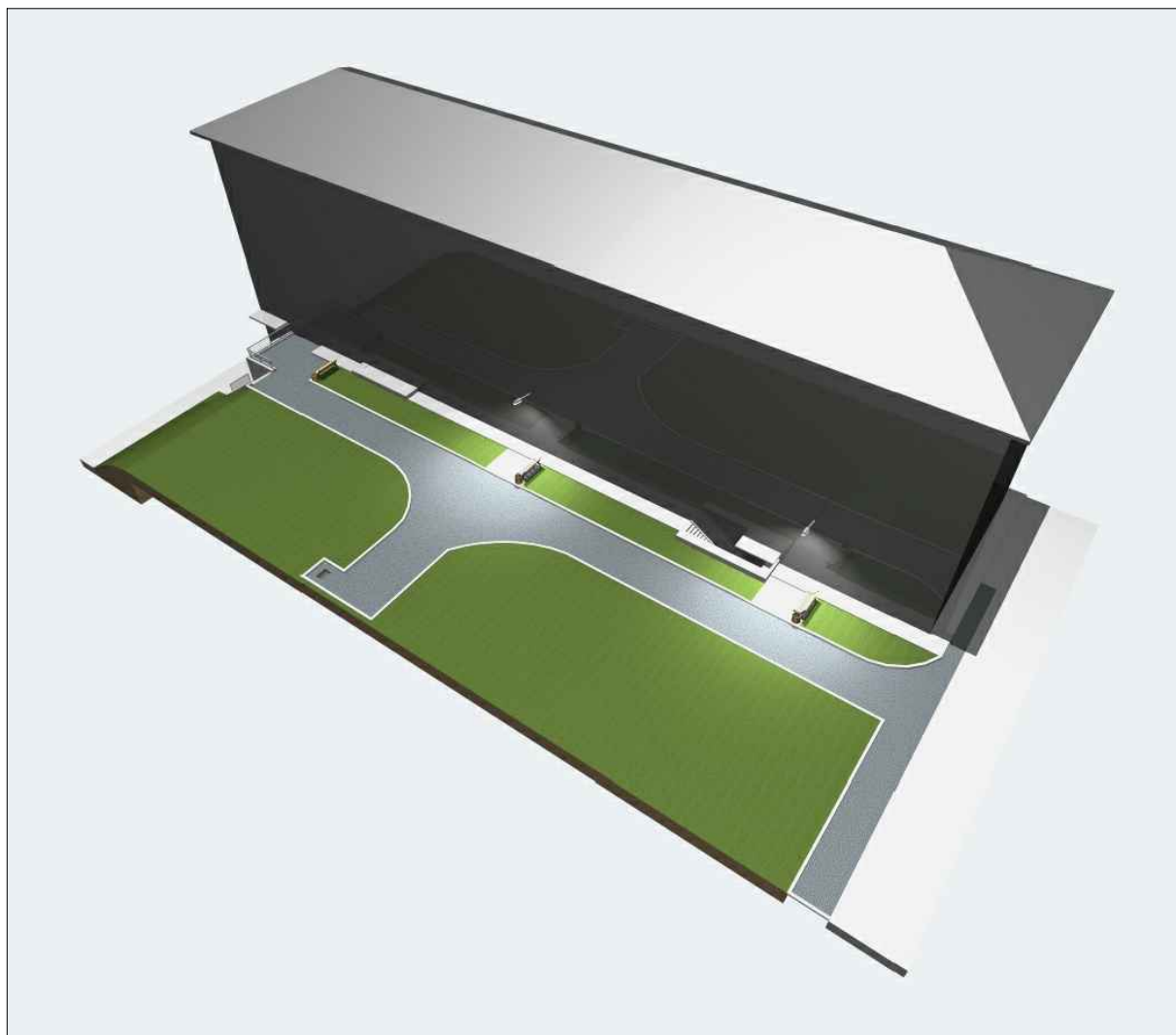
Инв. N подл.	Подпись и дата	Взам. инв. N

Изм.	Кол.уч	Лист	N док.	Подпись	Дата

Благоустройство придомовой территории
ул. Гидростроителей, д. 2

Лист

Городская среда



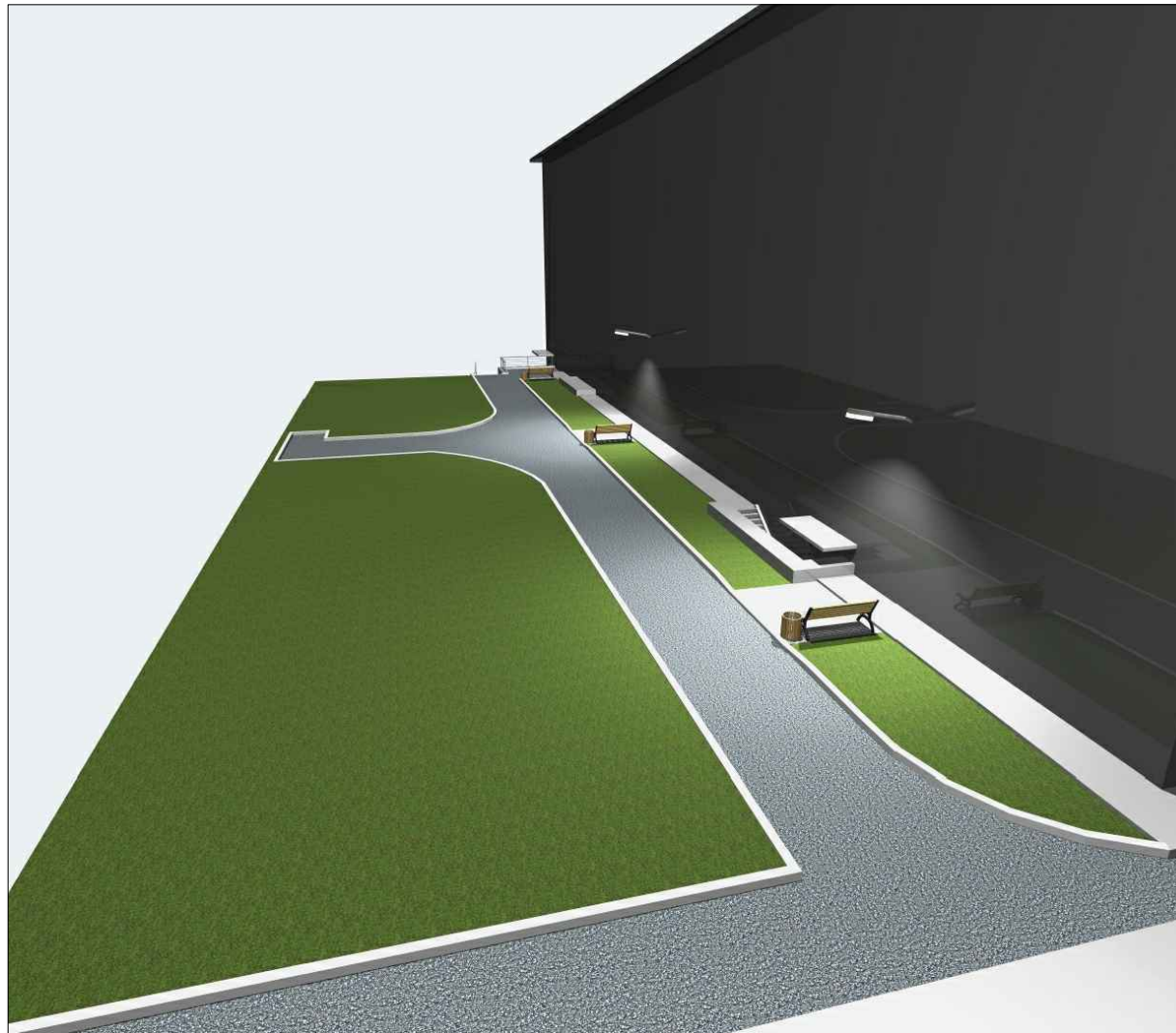
Инв. N подл.	Подпись и дата	Взам. инв. N

Изм.	Кол.уч	Лист	N док.	Подпись	Дата

Благоустройство придомовой территории
ул. Гидростроителей, д. 2

Лист

Городская среда



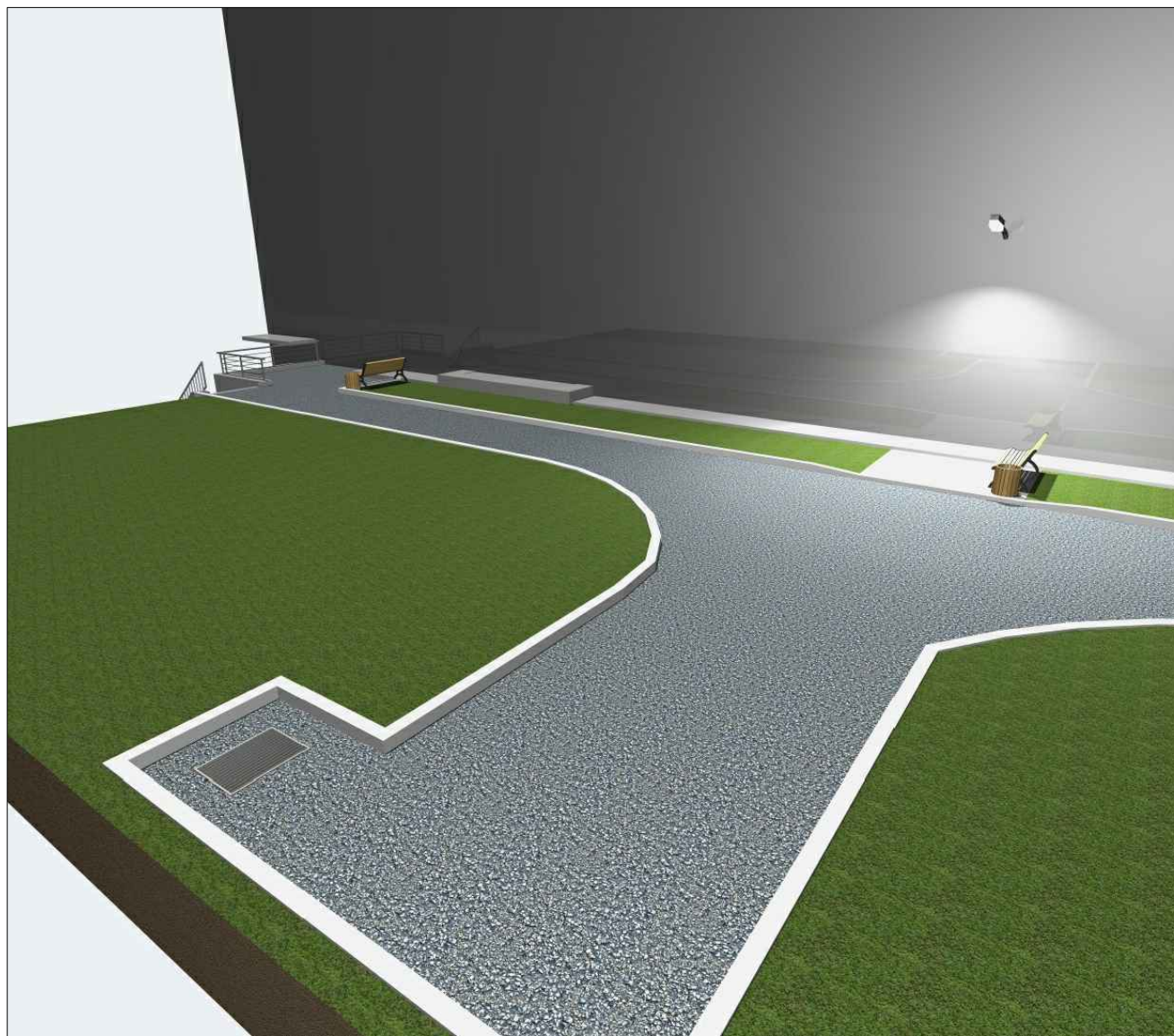
Инов. N подгл.	Подпись и дата	Взам. инв. N

Изм.	Кол.уч	Лист	N док.	Подпись	Дата

Благоустройство придомовой территории
ул. Гидростроителей, д. 2

Лист

Городская среда



Инв. N подл.	Подпись и дата	Взам. инв. N

Изм.	Кол.уч	Лист	N док.	Подпись	Дата

Благоустройство придомовой территории
ул. Гидростроителей, д. 2

Лист



Бордюрный камень, БР 100.30.15

БР – тип строительного элемента, бортовой рядовой прямой;

Размеры, мм: Н= 300; L= 1000; В= 150;

Объем изделия – V=0,043;

Стандарт изготовления изделия: ГОСТ 6665–91

- Бордюры рядовые БР 100–30–15 это камни, предназначенные для благоустройства городских территории и дорог, на сегодняшний день занимающие особое место в строительной сфере. Проезжая часть от тротуаров и газонов должна быть обязательно отделена. Для этого применяют бордюрные элементы, в частности – бортовой камень или прямые бордюры рядовые БР 100–30–15.
- Данный вариант исполнения бетонного изделия максимально подходит для выполнения законцовок тротуарных и иных дорожек, а также для обустройства длинных дорог, магистралей или трасс. Также часто используется в сфере обустройства дорожных покрытий и тротуаров для получения эстетической и более удобной укладки дорожного покрытия. Кроме того, защитные функции, которые несут в себе бортовые бордюры, помогают получить качественно благоустроенную территорию, которая прослужит долгое время.

Модель: Б–23

Размеры, мм: Н= 1000; L= 2060; В= 765;

Вес: 47,00 кг

Транспортный объем: 0,24 м3

Модель: Б–15.11

Размеры, мм: Н= 740; L= 380; В= 380;

Вес: 25,00 кг

Транспортный объем: 0,13 м3



Урна Б–15.11 предназначена для установки на придомовой территории, игровых площадках и других территориях для размещения бытовых отходов. Урна представляет собой конструкцию из неподвижного каркаса с декоративными накладками и вынимающегося ведра цилиндрической формы. Металлические детали урны изготовлены полуавтоматической сваркой.

Металлические элементы окрашены полупрозрачными порошковыми красками, нанесенными электростатическим напылением.

Неподвижный каркас урны изготовлен из стальной, профильной трубы и стального листа. Ведро урны изготовлено из оцинкованного листа. На ведре установлены 2 ручки из оцинкованного листа. Декоративные накладки изготовлены из сосновой доски. На лицевой стороне накладки имеют скругление по всем кромкам.

Диван предназначен для установки на детских игровых и спортивных площадках и других местах отдыха. Диван представляет собой сборную конструкцию из двух боковин и двух рам–стяжек. Сборка дивана производится без применения сварки.

Используются травмобезопасные колпачковые гайки, болты с радиусными головками, пластиковые заглушки.

Боковина дивана цельносварной и изготовлена из стальной профильной трубы и стального листа. Рама–стяжка изготовлена из стальной профильной трубы. Настил на сиденье и спинке из сосновой доски. Лицевая сторона досок имеет скругление кромок. Конструкция настила исключает скапливание воды и снега.



Светодиодный светильник Pandora LED 520E–80

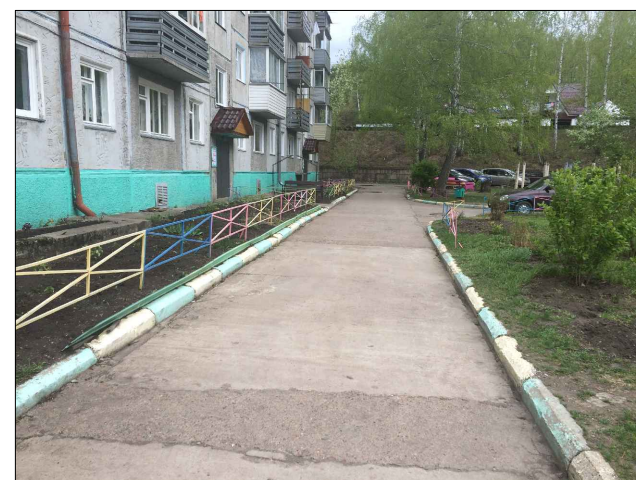
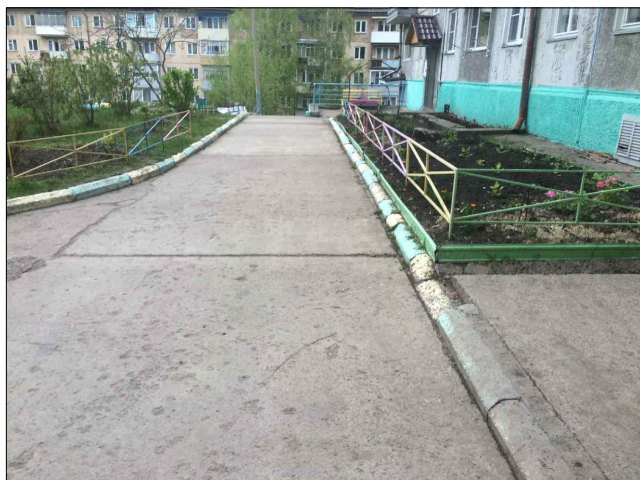
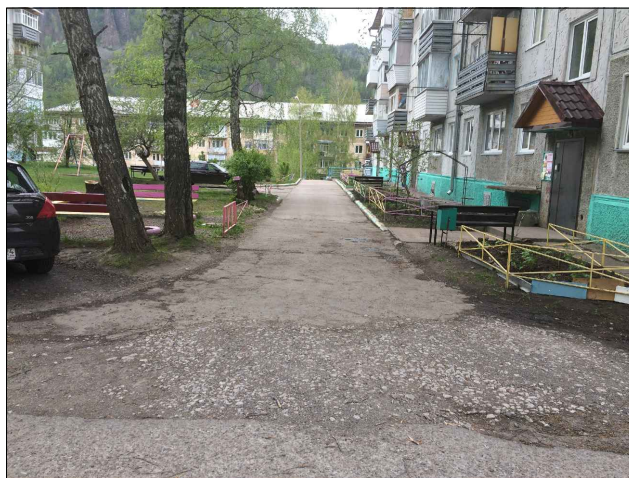
Светильник Pandora разработан специально для освещения городских внутриквартальных территорий, имеет минимально необходимое потребление энергии – 80 Ватт, при этом световой поток достаточен для решения задач получения нормативной освещенности в подавляющем большинстве случаев целевого применения. Высокая энергоэффективность, максимально надежный и защищенный блок питания, пылевлагозащищенность IP–65, линза из борсиликатного стекла превращают светильник после установки в автономный необслуживаемый прибор, выполняющий свою работу долгие годы.

- Потребляемая мощность 80 Вт
- Световой поток 1200 Лм
- Индекс цветопередачи (CRI) 70 Ra
- Температура эксплуатации, °С от –45 до +45
- Материал корпуса алюминий
- Цветовая температура, К 4300
- Степень защиты, IP65

Инов. N подл.	Подпись и дата	Взам. инв. N

Изм.	Коп.уч	Лист	N док.	Подпись	Дата

Текущее состояние



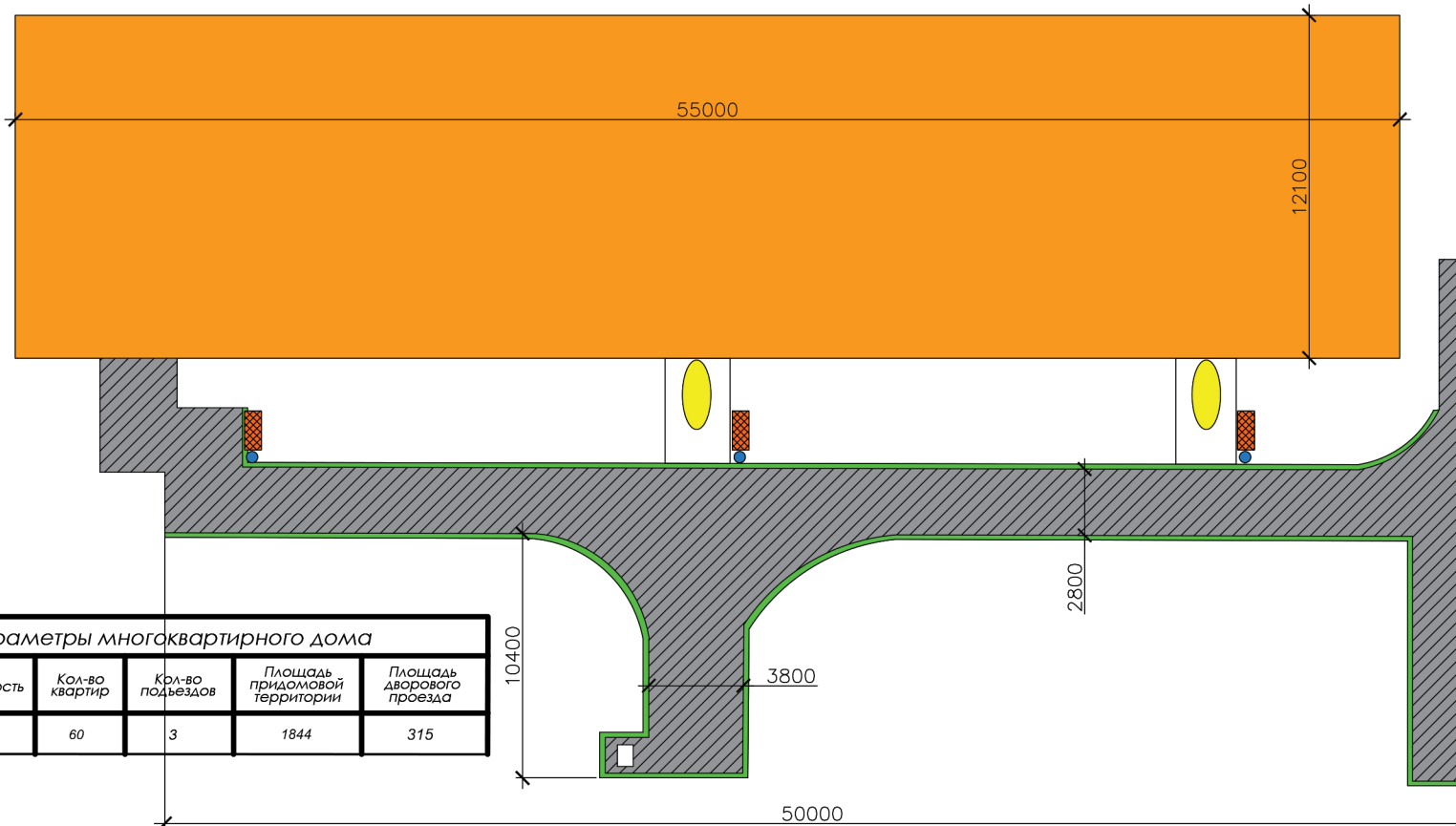
Инов. N подгл.
Подпись и дата
Взам. инв. N

Изм.	Кол.уч	Лист	N док.	Подпись	Дата

Благоустройство придомовой территории
ул. Гидростроителей, д. 2

Лист

Дизайн - проект благоустройства дворовой территории по адресу: Муниципальное образование город Дивногорск, ул. Гидростроителей, д. 2

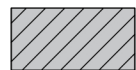


Параметры многоквартирного дома					
Размер жилого дома, м	Этажность	Кол-во квартир	Кол-во подъездов	Площадь придомовой территории	Площадь дворового проезда
55,00x12,10	5	60	3	1844	315

Условные обозначения:
Минимальный перечень ЗАИНТЕРЕСОВАННЫЕ лица обеспечивают не менее ____% софинансирования



— многоквартирный жилой дом,



— площадь асфальтирования дороги дворового проезда (315 кв.м),



— скамейка (3 шт.),



— урна (3 шт.),



— светильник светодиодный (2 шт.),



— бордюрный камень, БР 100.30.15 (140 шт.),

СОГЛАСОВАНО:

Уполномоченное лицо из числа собственников помещений многоквартирного дома
в соответствии с решением общего собрания собственников (протокол № _____ от _____)

(подпись / расшифровка подписи)