

Общественное пространство
площадь у ДК «Молодежный», ул. Гагарина, д. 4
в селе Овсянка г. Дивногорска



РАБОЧАЯ ДОКУМЕНТАЦИЯ

Раздел 2

СХЕМА ПЛАНИРОВОЧНОЙ ОРГАНИЗАЦИИ ЗЕМЕЛЬНОГО УЧАСТКА

6/422-20-ПЗУ

Общественное пространство
площадь у ДК «Молодежный», ул. Гагарина, д. 4
в селе Овсянка г. Дивногорска

РАБОЧАЯ ДОКУМЕНТАЦИЯ

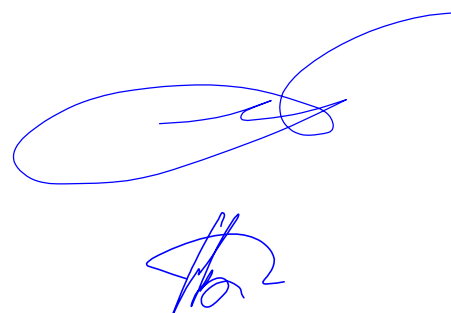
Раздел 2

СХЕМА ПЛАНИРОВОЧНОЙ ОРГАНИЗАЦИИ ЗЕМЕЛЬНОГО УЧАСТКА

6/422-20-ПЗУ

Директор

ГИП



Зыков Е.А.

Перком В.Ю

2020

Состав проекта


№ тома	Обозначение	Наименование	Примечание
1	6/422-20-ПЗ	Раздел 1 «Пояснительная записка»	
2	6/422-20-ПЗУ	Раздел 2 «Схема планировочной организации земельного участка»	
3	6/422-20-АР	Раздел 3 «Архитектурные решения»	
4	6/422-20-КР	Раздел 4 «Конструктивные решения»	
5	6/422-20-ЭН	Раздел 5 «Система электроснабжения. Система электроосвещения»	
6	6/422-20-СМ	Раздел 6 «Сметная документация»	


Согласовано:		

Взам. инв. №	

Подпись и дата	

Изм.	Кол.уч.	Лист	№ док.	Подпись	Дата	6/422-20-СП

Инв. № подл.		Состав проекта	Стадия	Лист	Листов
	Разработал		Р	1	1
	ГИП				

Стадия	Лист	Листов
Р	1	1
		

Раздел 2 «Схема планировочной организации земельного участка»

а) характеристика земельного участка, представленного для размещения объекта капитального строительства;

Проектируемое общественное пространство расположено у ДК «Молодежный» по ул. Гагарина, д.4 в селе Овсянка г. Дивногорска.

Благоустройство территории выполнено в границах отведенных земельных участков согласно Схемы расположения земельных участков на кадастровом плане территории. Предусмотрено устройство тротуара в границах дополнительного благоустройства.

Климатические параметры холодного периода года:

-температура воздуха наиболее холодных суток обеспеченностью 0,98 – (-42) 0С;

-температура воздуха наиболее холодных суток обеспеченностью 0,92 – (-39) 0С;

-температура воздуха наиболее холодной пятидневки обеспеченностью 0,98 – (-40) 0С;

-температура воздуха наиболее холодной пятидневки обеспеченностью 0,92 – (-37) 0С;

- температура воздуха обеспеченностью 0,94 – (-20) 0С;

- абсолютная минимальная температура воздуха – (-48) 0С;

-средняя суточная амплитуда температуры воздуха наиболее холодного месяца – 8,4 0С;

-продолжительность периода со среднесуточной температурой воздуха < 00 – 171 сут.;

-средняя температура воздуха периода со средней суточной температурой воздуха < 00 С– (-10,7) 0С;

-продолжительность периода со среднесуточной температурой воздуха < 80С – 233 сут;

-средняя температура воздуха периода со средней суточной температурой воздуха < 80 С– (-6,7) 0С;

-продолжительность периода со среднесуточной температурой воздуха < 100С – 250 сут;


-расчетная зимняя вентиляционная температура – (-22)0С;

-средняя температура воздуха периода со средней суточной температурой воздуха < 100 С– (-5,7) 0С;

-средняя месячная относительная влажность воздуха наиболее холодного месяца – 78%;

-средняя месячная относительная влажность воздуха в 15 ч наиболее холодного месяца – 75%;

Взам. инв. №			
Подп. и дата			
Инв. № подл.			

6/422-20-ПЗУ-ПЗ					
Изм.	Кол.уч	Лист	№док.	Подп.	Дата
ГИП		Перкот			04.20
Разраб.		Холикова			04.20
Схема планировочной организации земельного участка					
Стадия	Лист	Листов			
П	1	3			
 <small>АРХИТЕКТУРНАЯ МАСТЕРСКАЯ ТЕХНИКА</small>					

Данный проект выполнен на основании Технического задания, архитектурно-планировочного задания, материалов топографической съёмки местности в масштабе 1:500, технических условий согласовывающих организаций.

Планировочная организация земельного участка выполнена в соответствии с СП 42.13330.2016 «Градостроительство. Планировка и застройка городских и сельских поселений».

г) технико-экономические показатели земельного участка, представленного для размещения объекта капитального строительства;

Таблица 1 – Технико-экономические показатели земельного участка

Поз.	Наименование	Площадь м ²	%
	Площадь отведенных земельных участков	2200	100
1	Площадь тротуаров с брусчатым покрытием (Тип 1)	146,7	6,7
2	Площадь площадок благоустройства, в т.ч.:	637,8	29,0
2.1	- сцены-подиума (выполняется согласно отдельному проекту)	(61,5)	
2.2	- площади с новогодней елью с брусчатым покрытием (Тип 2)	(309,3)	
2.3	- площадки для тихого отдыха с брусчатым покрытием (Тип 1)	(23,3)	
2.4	- детской площадки с покрытием из резиновой крошки	(104,3)	
2.5	- спортивной площадки с покрытием из резиновой крошки	(68,2)	
3	Площадь озеленения, в т.ч.:	1232,3	56,0
3.1	- проектируемого газона	(1043,3)	
3.2	- укрепляемых откосов	(189,0)	
4	Площадь существующих покрытий	183,2	8,3
	Площадь участка в границах дополнительного благоустройства, в т.ч.:	20,5	100
	- площадь тротуаров с брусчатым покрытием (Тип 1)	12,0	58,5
	- проектируемого газона	8,5	41,5

Инв. № подл.	Подп. и дата	Взам. инв. №

Изм.	Кол.уч	Лист	№ док.	Подп.	Дата	6/422-20-ПЗУ-ПЗ	Лист
							3

д) обоснование решений по инженерной подготовке территории;

Проектируемый объект не находится в зоне опасных геологических процессов, а также не находится в зоне подтопления и затопления паводковыми и грунтовыми водами, поэтому специальные мероприятия в проекте отсутствуют.

Объемами земляных работ учтены поправки на устройство корыт под дорожные одежды, корыт под озеленение. Предусмотрена вывозка избыточного грунта.

Вертикальная планировка территории выполнена с учетом существующего рельефа. Детская площадка устраивается в насыпи, спортивная площадка, площадка для тихого отдыха и площадь с новогодней елью – в полувыемке-полунасыпи.

Проектом предусматривается демонтаж существующих малых архитектурных форм, срезка существующего дерева. Ведомость демонтажных работ приведена на листе 6/422-20-ПЗУ-2.

Конструкция одежды тротуаров и площадки для отдыха принята из брусчатки. Конструкция дорожной одежды детской и спортивной площадки принята из резиновой крошки. Конструкции дорожных одежд приведены на листе 6/422-20-ПЗУ-8.

Тротуары и площадки выполнены в бортовых камнях марки БРШ 50.20.8 фирмы ООО «Выбор» .

Для обеспечения передвижения лиц МГН, в местах пересечения тротуаров с проезжей частью предусмотрен «втопленный» бордюр (см. лист 6/422-20-ПЗУ-12).

е) описание организации рельефа вертикальной планировкой;

Организация рельефа проектируемого участка выполнена методом проектных горизонталей.

Водоотвод поверхностных вод осуществляется по лоткам тротуаров со сбросом на прилегающие к участку улицы.

ж) описание решений по благоустройству территории;

Благоустройство территории выполнено в отведенных границах земельных участков и представлено тротуарами и площадками с брусчатым покрытием и площадками с покрытием из резиновой крошки. Предусматривается устройство покрытия тротуаров в границе дополнительного благоустройства.

Озеленение представлено деревьями и кустарниками районированных пород. Посадка берёз планируется в перспективе и сметой в данном проекте не учитывается. План озеленения представлен на листе 6/422-20-ПЗУ-10.

Инв. № подл.	Подп. и дата	Взам. инв. №							6/422-20-ПЗУ-ПЗ	Лист
										4
			Изм.	Кол.уч	Лист	№док.	Подп.	Дата		

Проектом предусмотрено оборудование территории необходимыми малыми архитектурными формами. План расположения малых архитектурных форм представлен на листе 6/422-20-ПЗУ-9.

з) зонирование территории земельного участка, представленного для размещения объекта капитального строительства, обоснование функционального назначения и принципиальной схемы размещения зон, обоснование размещения зданий и сооружений (основного, вспомогательного, подсобного, складского и обслуживающего назначения) объектов капитального строительства;

Площадка проектирования включает в себя следующие объекты:

- площадь с новогодней елью;
- площадки для тихого отдыха;
- детская площадка;
- спортивная площадка.

На площади с новогодней елью предусматривается установка сцены-подиума, которая будет выполняться согласно отдельного проекта.

и) обоснование схем транспортных коммуникаций, обеспечивающих внешние и внутренние связи;

Не требуется

к) характеристика и технические показатели транспортных коммуникаций (при наличии таких коммуникаций) – для объектов производственного назначения;

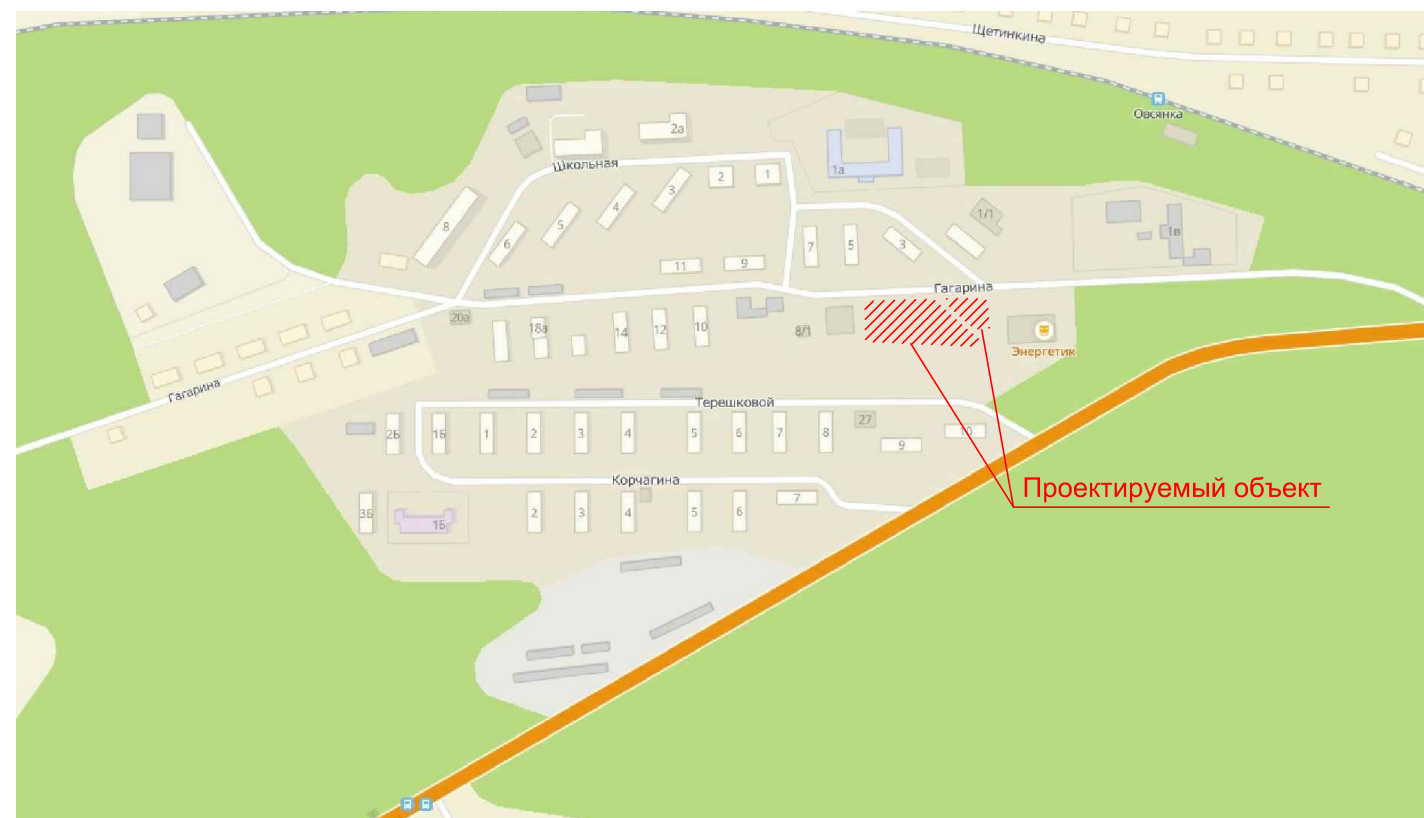
Не требуется

Инв. № подл.	Подп. и дата	Взам. инв. №							6/422-20-ПЗУ-ПЗ	Лист
										5
			Изм.	Кол.уч	Лист	№док.	Подп.	Дата		

Ведомость рабочих чертежей

Лист	Наименование	Примечание
1	Общие данные. Ситуационный план М 1:5 000	
2	План демонтажа М 1:500	
3	Схема планировочной организации земельного участка М 1:500	
4	Разбивочный план М 1:500	
5	План организации рельефа М 1:500	
6	План земляных масс	
7	План тротуаров, дорожек, площадок и проездов М 1:500	
8	Конструкции дорожных одежд	
9	План расположения малых архитектурных форм М 1:500	
10	План озеленения территории М 1:500	
11	Конструкция укрепления откосов	
12	План передвижения маломобильных групп населения М 1:500	
13	Ведомость объемов работ	
14	Сводный план инженерных сетей М 1:500	

Ситуационный план М 1:5 000



Общие указания

1. Проект выполнен на основании задания на проектирование .
2. Технические решения, принятые в рабочих чертежах, соответствуют требованиям экологических, санитарно - гигиенических, противопожарных и других норм, действующих на территории Российской Федерации и обеспечивают безопасную для жизни, здоровья людей эксплуатацию объекта при соблюдении предусмотренных рабочими чертежами мероприятий .
3. В рабочих чертежах приняты конструкции, материалы, изделия по действующим типовым проектным решениям, типовым материалам для проектирования, сериям, ГОСТам, которые не требуют проверки на патентную чистоту и патентоспособность, так как включены в федеральный фонд массового применения .
4. Данный комплект разработан на основании материалов топографической съемки участка в М 1:500.
5. Система координат МСК-167.
6. Система высот - Балтийская.
7. Условные обозначения приняты по ГОСТ 21.204 - 93.

Ведомость ссылочных и прилагаемых документов

Обозначение	Наименование	Примечание							
<u>Ссылочные документы</u>									
СП 42.13330.2016	Градостроительство. Планировка и застройка городских и сельских поселений								
СП 131.13330.2018	Строительная климатология								
ГОСТ 6665-91	Камни бортовые бетонные и железобетонные								
6/422-20-ПЗУ									
Общественное пространство - площадь у ДК "Молодежный", ул. Гагарина, д.4, в селе Овсянка г. Дивногорска									
Изм.	Кол. Уч.	Лист	Недок	Подп.	Дата	Стадия	Лист	Листов	
Выполнил	Холикова Е.А.			<i>Е.А.</i>	04.20	Схема планировочной организации земельного участка	Р	1	14
ГИП	Перкот В.Ю.			<i>В.Ю.</i>	04.20				
Общие данные Ситуационный план М 1:5000									

Копировал

Формат А3

Согласовано

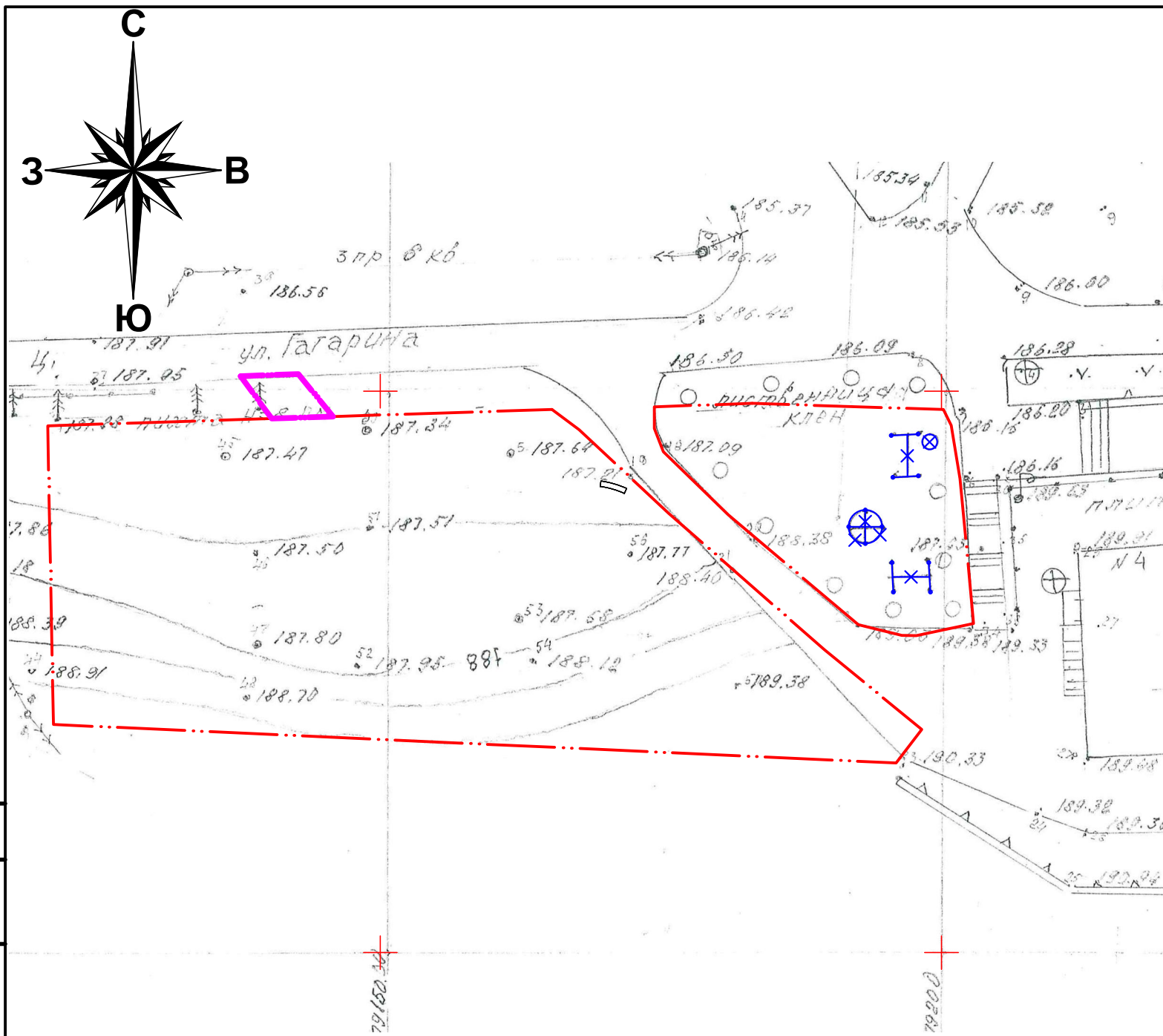
Взаим. инв №

Подпись и дата

Инв. № подл.

Ведомость демонтажных работ

Поз.	Наименование	Едц. изм.	Кол-во	Примечание
1	Срезка деревьев	шт.	1	
2	Разделка древесины	шт.	1	
3	Корчевка пней	шт.	1	
4	Демонтаж малых архитектурных форм	шт.	3	



Условные обозначения:

- Граница отведенного участка
- Граница дополнительного благоустройства
- ⊗ Деревья подлежащие срезке
- ⊗ Малые архитектурные формы, подлежащие демонтажу

Согласовано

Взам. инв №

Подпись и дата

Инв. № подл.

6/422-20-ПЗУ					
Общественное пространство - площадь у ДК "Молодежный", ул. Гагарина, д.4, в селе Овсянка г. Дивногорска					
Изм.	Кол. Уч.	Лист	Недок	Подп.	Дата
Выполнил	Холикова Е.А.			<i>Е.А.</i>	04.20
ГИП	Перкот В.Ю.			<i>В.Ю.</i>	04.20
Схема планировочной организации земельного участка					Стадия
План демонтажа М 1:500					Лист
Р					Листов
Р					2
Листов					2



Копировал

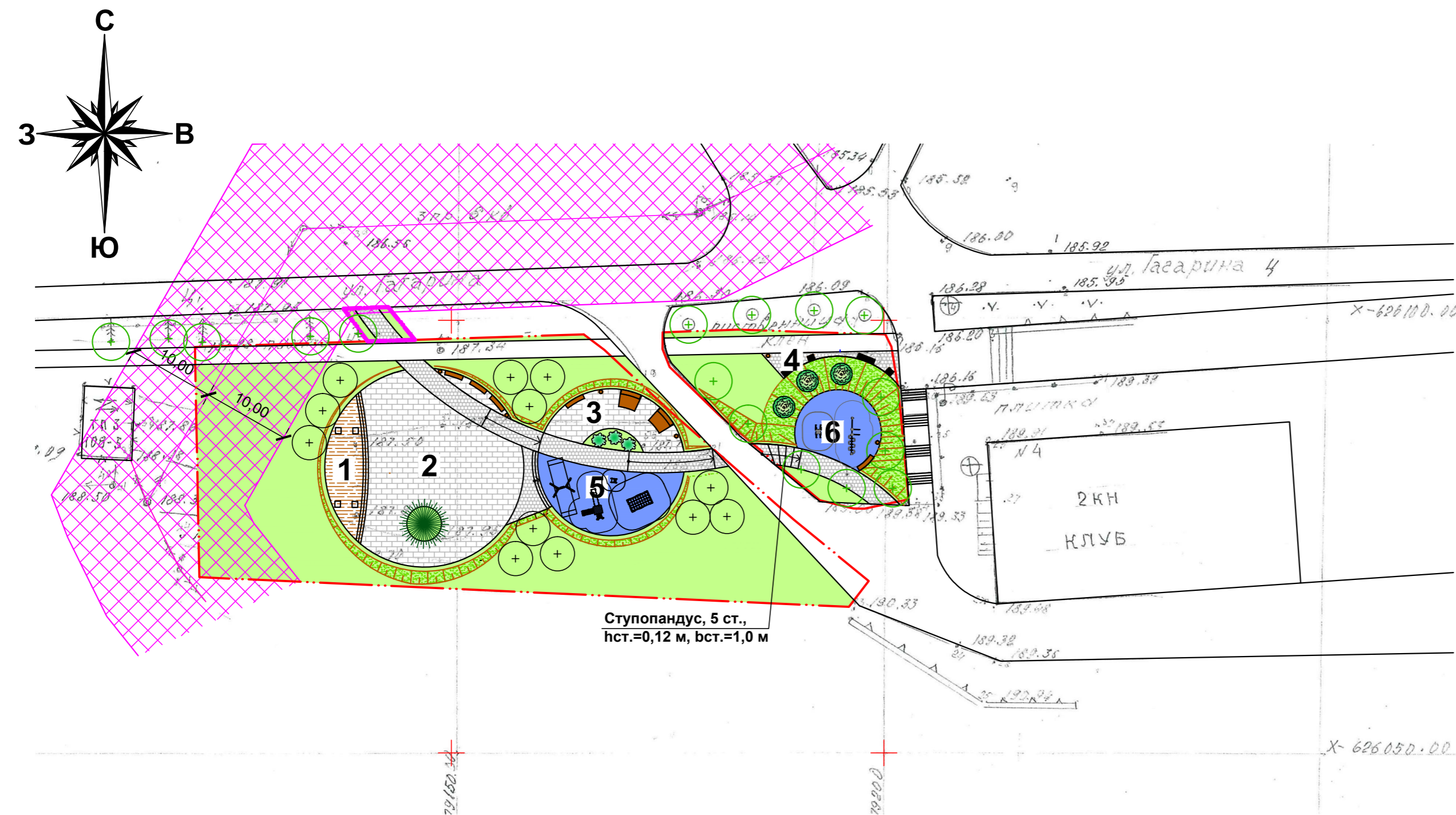
Формат А3

Экспликация площадок

№ на плане	Наименование	Площадь, м²
1	Место установки сцены - подиума (выполняется согласно отдельного проекта)	61,5
2	Площадь с новогодней елью	309,3
3	Площадка для тихого отдыха	71,2
4	Площадка для тихого отдыха	23,3
5	Детская площадка	104,3
6	Спортивная площадка	68,2

Баланс территории

№ п/п	Наименование	м²	%
1	Площадь отведенных земельных участков	2200	100
2	Площадь тротуаров с брусчатым покрытием (Тип1)	146,7	6,7
3	Площадь площадок благоустройства, в т.ч.:	637,8	29,0
	- сцены-подиума (выполняется согласно отдельного проекта)	61,5	
	- площади с новогодней елью с брусчатым покрытием (Тип2)	309,3	
	- площадки для тихого отдыха с брусчатым покрытием (Тип 2)	71,2	
	- площадки для тихого отдыха с брусчатым покрытием (Тип 1)	23,3	
	- детской площадки с покрытием из резиновой крошки	104,3	
	- спортивной площадки с покрытием из резиновой крошки	68,2	
4	Площадь озеленения, в т.ч.:	1232,3	56,0
	- проектируемого газона	1043,3	
	- укрепляемых откосов	189,0	
5	Площадь существующих покрытий	183,2	8,3
	Площадь участка в границах дополнительного благоустройства, в т.ч.:	20,5	100
	- площадь тротуаров с брусчатым покрытием (Тип1)	12,0	58,5
	- проектируемого газона	8,5	41,5



Ступопандус, 5 ст.,
нст.=0,12 м, вст.=1,0 м

Негостированные условные обозначения

	Граница отведенного участка		Проектируемое покрытие спортивной площадки из резиновой крошки
	Граница дополнительного благоустройства		Проектируемый газон
	Проектируемое покрытие площадок из брусчатки (Тип2)		Укрепление откосов
	Проектируемое покрытие тротуаров и площадок из брусчатки (Тип1)		

Согласовано

Изм. № подл. Инв. № инв. Подпись и дата. Взам. инв. №

						6/422-20-ПЗУ			
						Общественное пространство - площадь у ДК "Молодежный", ул. Гагарина, д.4, в селе Овсянка г. Дивногорска			
Изм.	Кол. Уч.	Лист	№ док	Подп.	Дата	Схема планировочной организации земельного участка	Стадия	Лист	Листов
Выполнил	Холикова Е.А.				04.20		Р	3	
ГИП	Перкот В.Ю.				04.20	Схема планировочной организации земельного участка М 1:500			

Копировал

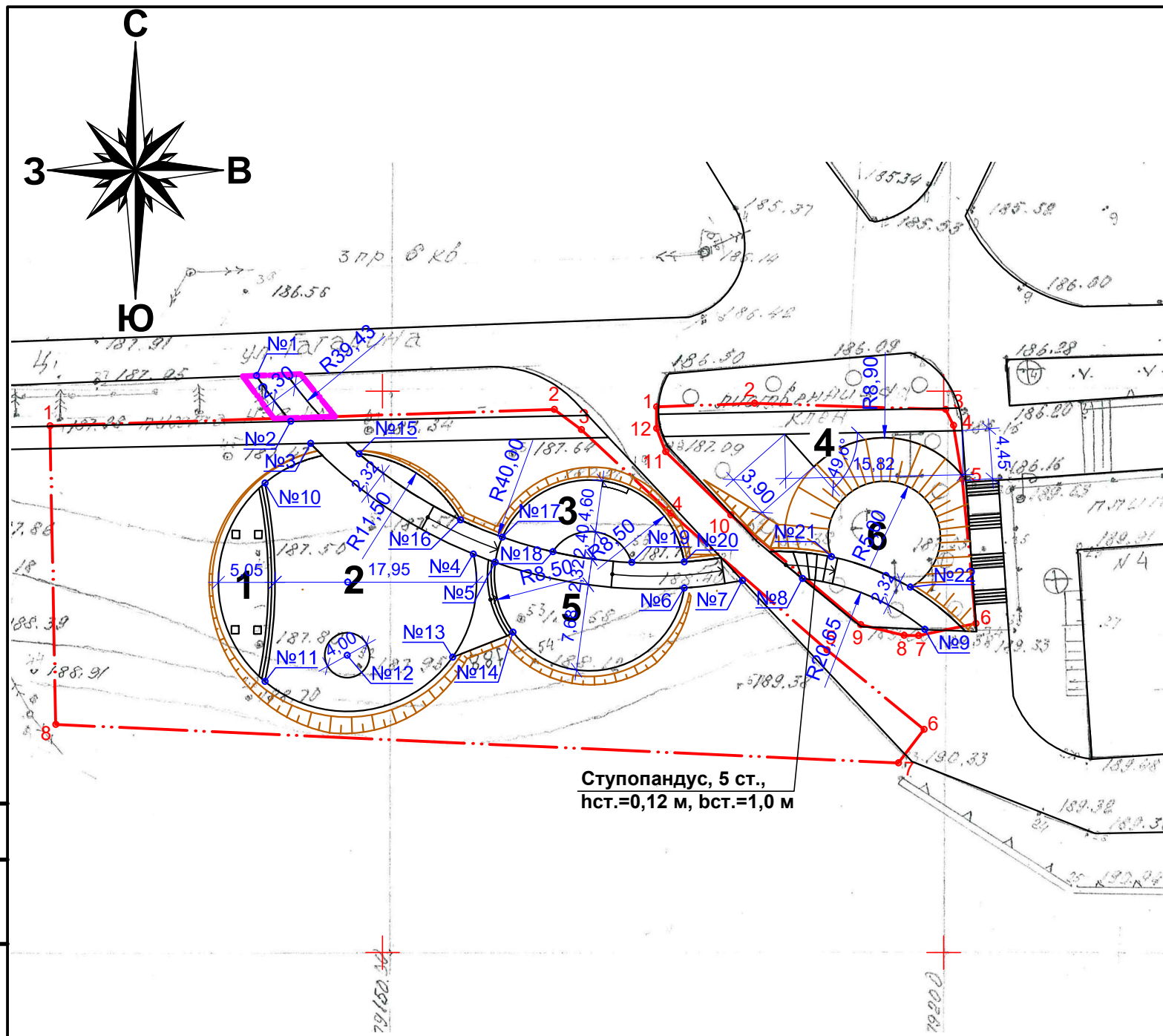
Формат 630x297

Экспликация площадок

№ на плане	Наименование	Площадь, м ²
1	Место установки сцены - подиума (выполняется согласно отдельного проекта)	61,5
2	Площадь с новогодней елью	309,3
3	Площадка для тихого отдыха	71,2
4	Площадка для тихого отдыха	23,3
5	Детская площадка	104,3
6	Спортивная площадка	68,2

Ведомость координат

Номер точки	Координата X	Координата Y	Номер точки	Координата X	Координата Y
1	626101,39	79138,75	12	626076,48	79146,84
2	626097,31	79141,80	13	626076,32	79156,24
3	626095,35	79143,59	14	626078,53	79161,61
4	626085,50	79158,08	15	626094,43	79147,90
5	626084,76	79160,03	16	626088,55	79156,92
6	626082,47	79176,87	17	626087,00	79160,67
7	626083,14	79182,06	18	626085,70	79165,16
8	626083,31	79187,40	19	626084,75	79172,18
9	626078,79	79198,30	20	626084,80	79176,86
10	626091,81	79139,51	21	626085,25	79189,98
11	626074,14	79139,51	22	626082,55	79197,00



Условные обозначения:

- Граница отведенного участка
- Граница дополнительного благоустройства

Граница землеотвода принята согласно Схемы расположения земельных участков на кадастровом плане территории.

						6/422-20-ПЗУ			
						Общественное пространство - площадь у ДК "Молодежный", ул. Гагарина, д.4, в селе Овсянка г. Дивногорска			
Изм.	Кол. Уч.	Лист	Недок	Подп.	Дата	Схема планировочной организации земельного участка	Стадия	Лист	Листов
Выполнил	Холикова Е.А.			<i>[Signature]</i>	04.20		Р	4	
ГИП	Перкот В.Ю.			<i>[Signature]</i>	04.20				
						Разбивочный план М 1:500			

Копировал

Формат А3

Согласовано

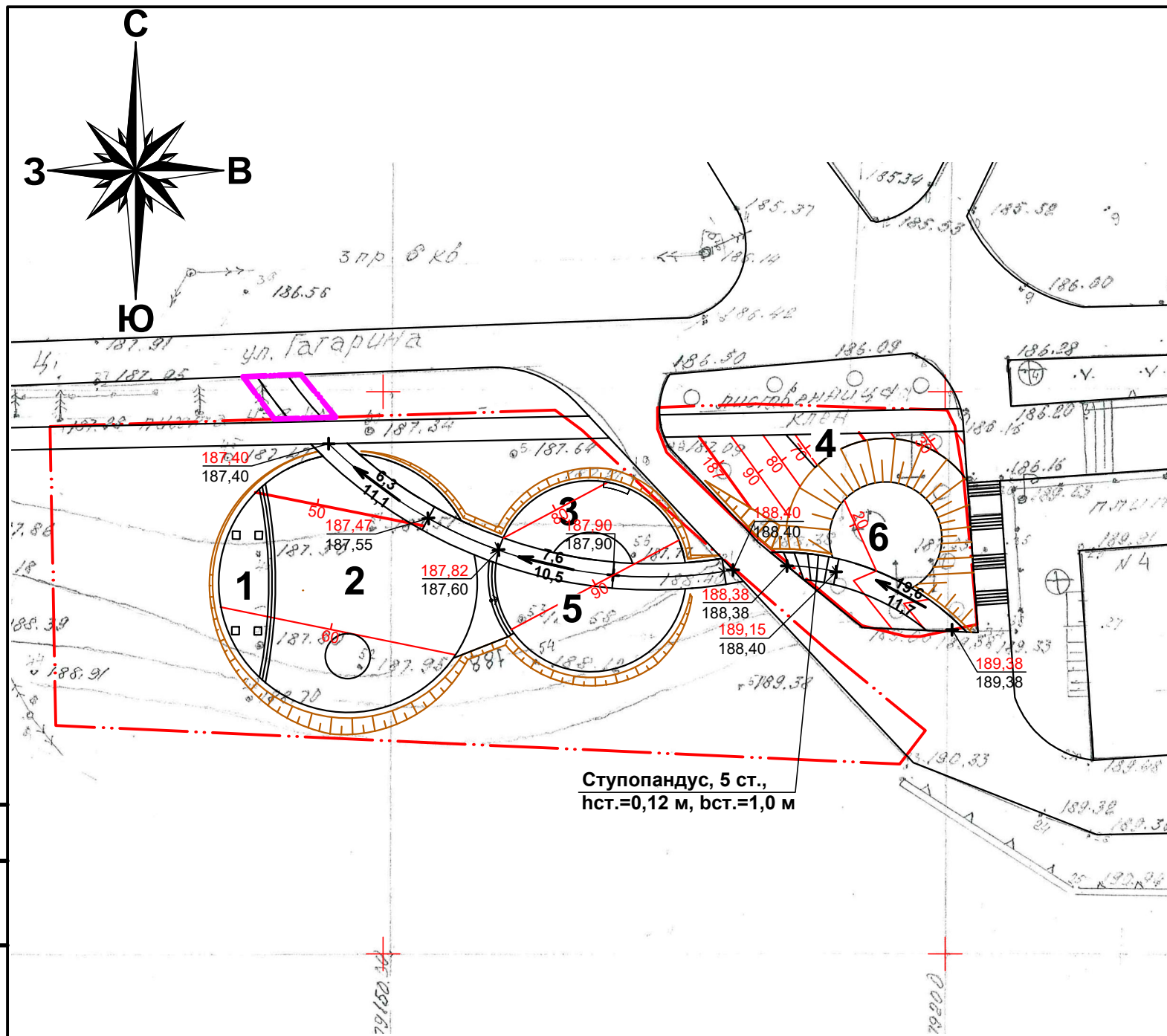
Взам. инв №

Подпись и дата

Инв. № подл.

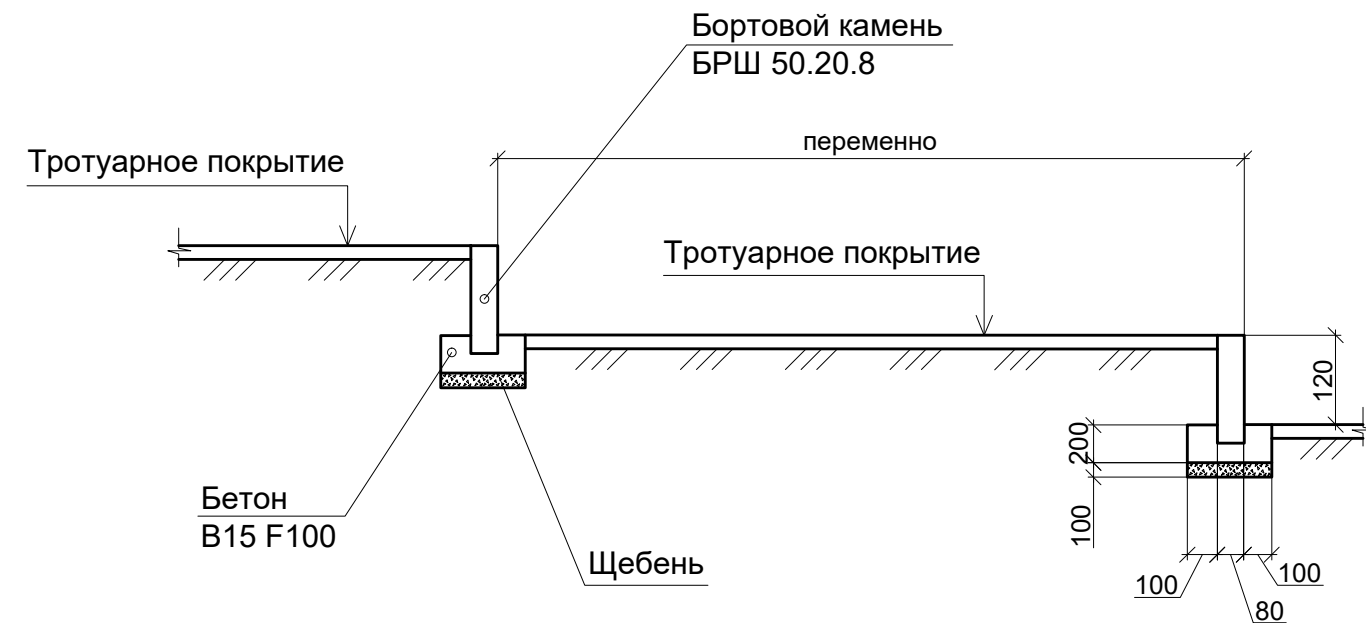
Экспликация площадок

№ на плане	Наименование	Площадь, м²
1	Место установки сцены - подиума (выполняется согласно отдельного проекта)	61,5
2	Площадь с новогодней елью	309,3
3	Площадка для тихого отдыха	71,2
4	Площадка для тихого отдыха	23,3
5	Детская площадка	104,3
6	Спортивная площадка	68,2



Ступопандус, 5 ст.,
нст.=0,12 м, вст.=1,0 м

Деталь устройства ступопандуса



Сметой учтеть дополнительный расход для устройства ступопандусов:

- бортового камня БРШ 50.20.8 - 13,5 п.м.
- бетон В15 F100 - 0,65 м³
- щебня - 0,38 м³

Условные обозначения:

- Граница отведенного участка
- Граница дополнительного благоустройства
- $\frac{189.15}{188.40}$ Проектная отметка рельефа
Существующая отметка рельефа
- $\frac{50}{50}$ Проектная горизонталь

Согласовано

Взам. инв №

Подпись и дата

Инв. № подл.

						6/422-20-ПЗУ			
						Общественное пространство - площадь у ДК "Молодежный", ул. Гагарина, д.4, в селе Овсянка г. Дивногорска			
Изм.	Кол. Уч.	Лист	Недок	Подп.	Дата	Схема планировочной организации земельного участка	Стадия	Лист	Листов
Выполнил	Холикова Е.А.			<i>К.М.</i>	04.20		Р	5	
ГИП	Перкот В.Ю.			<i>В.</i>	04.20	План организации рельефа М 1:500			

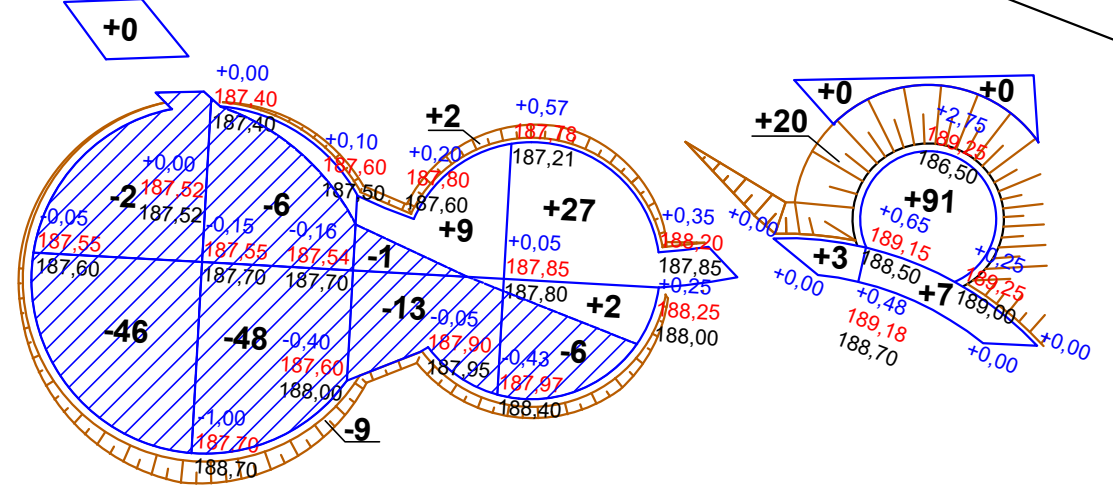
Копировал

Формат А3

Ведомость объемов земляных масс

Наименование грунта	Количество, м3				Примечание
	Насыпь (+)	Выемка (-)	Насыпь (+)	Выемка (-)	
1. Планировка территории	161	131			
2. Снятие плодородного слоя почвы, h=0,2 м	45	140			
3. Избыточный грунт от устройства: - фундаментов и подвалов зданий и сооружений - корыта под одежду дорог и площадок с дорожным покрытием - открытых водоотводных сооружений		-		190	
4. Замена грунта плодородной почвой на участках озеленения				185	
5. Поправка на уплотнение (остаточное разрыхление грунта)	4				
Итого	210	366			
6. Избыток плодородной почвы	-				
7. Избыток грунта	156				
Баланс	366	366			

Насыпь		Итого, м³				
Выемка			101			
					101	



Насыпь													
Выемка													
			9		29								

Грунт откосов насыпи - 22 м³
Грунт откосов выемки - 9 м³

Согласовано

	Взам. инв №	
	Подпись и дата	
	Инд. № подл.	

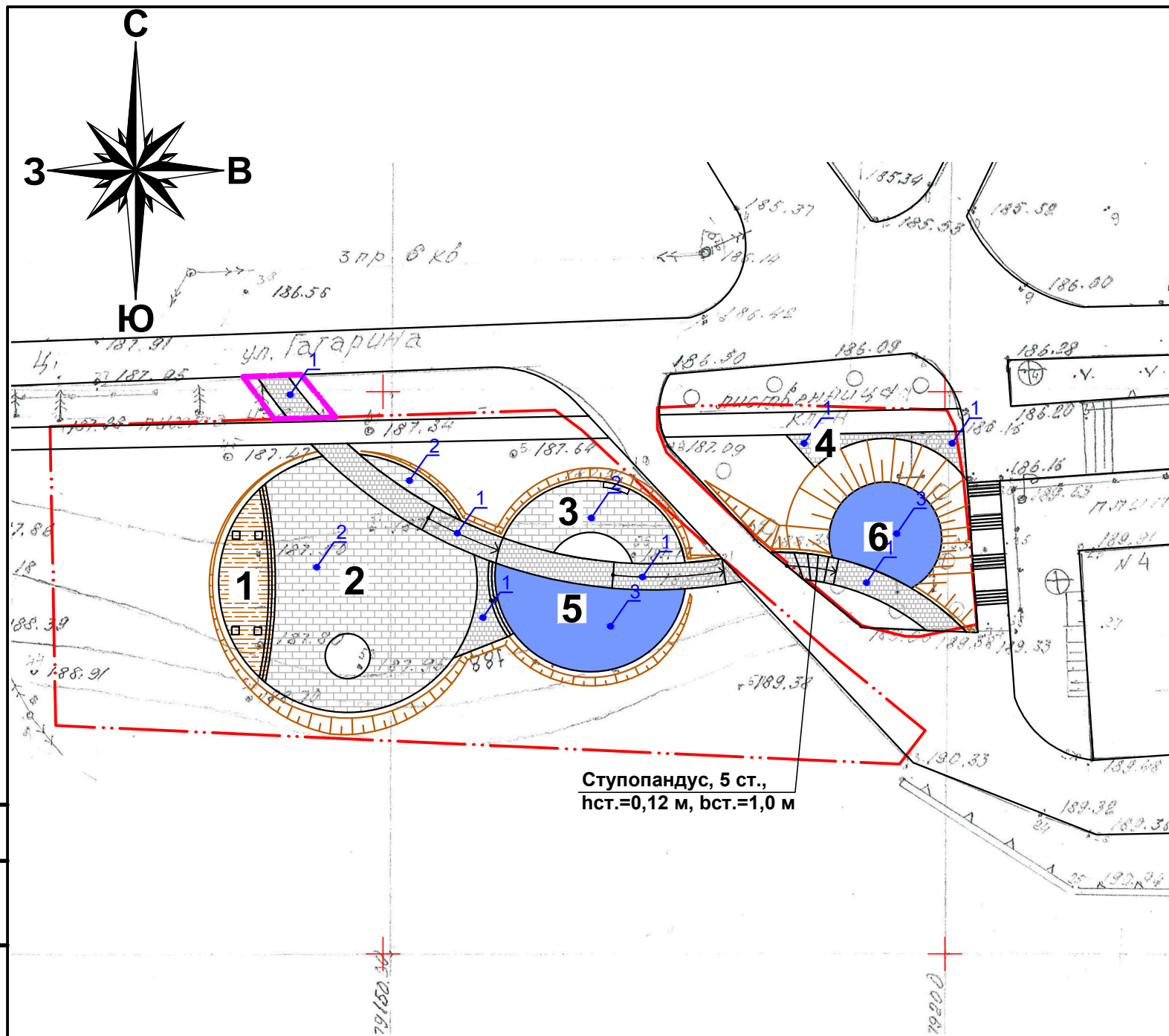
6/422-20-ПЗУ					
Общественное пространство - площадь у ДК "Молодежный", ул. Гагарина, д.4, в селе Овсянка г. Дивногорска					
Изм.	Кол. Уч.	Лист	Недок	Подп.	Дата
Выполнил	Холикова Е.А.			<i>[Signature]</i>	04.20
ГИП	Перкот В.Ю.			<i>[Signature]</i>	04.20
Схема планировочной организации земельного участка				Стадия	Лист
				Р	6
План земляных масс					

Экспликация площадок

№ на плане	Наименование	Площадь, м²
1	Место установки сцены - подиума (выполняется согласно отдельного проекта)	61,5
2	Площадь с новогодней елью	309,3
3	Площадка для тихого отдыха	71,2
4	Площадка для тихого отдыха	23,3
5	Детская площадка	104,3
6	Спортивная площадка	68,2

Ведомость тротуаров, дорожек, площадок и проездов

Поз.	Наименование	Тип	Площадь покрытия м2	Примечание
1	Тротуары и площадки из брусчатки с бортовым камнем БРШ 50.20.8, L - 155 п.м	1	170,0	см.л. ПЗУ-8
2	Площадки для отдыха из брусчатки с бортовым камнем БРШ 50.20.8, L - 110 п.м	2	380,5	см.л. ПЗУ-8
3	Детская и спортивная площадки с покрытием из резиновой крошки с бортовым камнем БРШ 50.20.8, L - 50 п.м	3	172,5	см.л. ПЗУ-8
<u>В границах дополнительного благоустройства:</u>				
1	Тротуары из брусчатки с бортовым камнем БРШ 50.20.8, L - 10,5 п.м	1	12,0	см.л. ПЗУ-8



Негостированные условные обозначения

	Граница отведенного участка		Проектируемое покрытие площадок из брусчатки (Тип2)
	Граница дополнительного благоустройства		Проектируемое покрытие детской и спортивной площадок из резиновой крошки
	Проектируемое покрытие тротуаров и площадок из брусчатки (Тип1)		

Читать совместно с листом ПЗУ-8

Изм.	Кол. Уч.	Лист	Недок	Подп.	Дата	6/422-20-ПЗУ		
Выполнил	Холикова Е.А.				04.20	Общественное пространство - площадь у ДК "Молодежный", ул. Гагарина, д.4, в селе Овсянка г. Дивногорска		
ГИП	Перкот В.Ю.				04.20			
Схема планировочной организации земельного участка						Стадия	Лист	Листов
План тротуаров, дорожек, площадок и проездов М 1:500						Р	7	
						ТЕПЛОПЛА АРХИТЕКТУРНАЯ МАСТЕРСКАЯ ТЕКТОНИКА		

Копировал

Формат А3

Согласовано

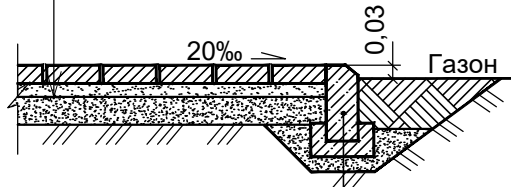
Взам. инв №

Подпись и дата

Инв. № подл.

Тип 1

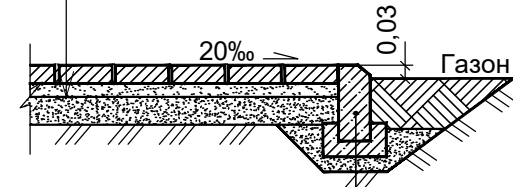
Плитка тротуарная "Антик" - Б.З.А.6 "Стандарт" комплект из
 5 видов плит 113x93, 103x83, 93x73, 83x63, 73x53 мм
 цвет серый, по ГОСТ 17608-2017, ООО "Выбор", h=0,06 м
 Песок среднезернистый по ГОСТ 8736-2014, h=0,05 м
 Гравийно-песчаная смесь оптимального состава (С5) с
 содержанием гравия до 75% по ГОСТ 25607-2009, h=0,10 м
 Уплотненный грунт основания (Ку=0.98)



Бордюр шарнирный БРШ 50x20x8 мм
 с неполным прокрасом, цвет серый "Стандарт",
 ООО "Выбор"
 Бетон В=15 (М-200) F=100 по ГОСТ 26633-2012

Тип 2

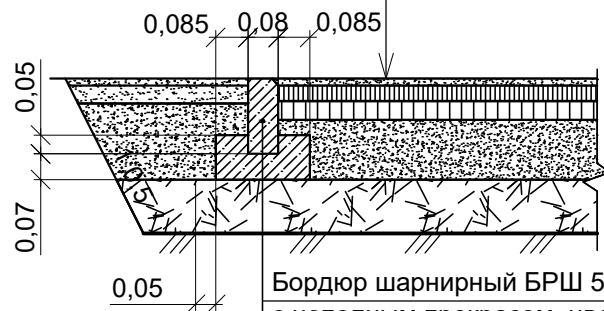
Плитка тротуарная "ЛА-ЛИНИЯ" - Б.5.П.8 "Стандарт" 600x300 мм,
 цвет серый, по ГОСТ 17608-2017, ООО "Выбор", h=0,08 м
 Песок среднезернистый по ГОСТ 8736-2014, h=0,05 м
 Гравийно-песчаная смесь оптимального состава (С5) с
 содержанием гравия до 75% по ГОСТ 25607-2009, h=0,10 м
 Уплотненный грунт основания (Ку=0.98)



Бордюр шарнирный БРШ 50x20x8 мм
 с неполным прокрасом, цвет серый "Стандарт",
 ООО "Выбор"
 Бетон В=15 (М-200) F=100 по ГОСТ 26633-2012

Тип 3

Бесшовное покрытие из резиновой крошки, цвет синий, h=0,01 м
 Мелкозернистый асфальтобетон плотный тип Б марки II
 по ГОСТ 9128-2013, h=0,04 м
 Крупнозернистый асфальтобетон пористый h=0,06 м
 Щебень по способу заклинки М600 кгс/см2 по
 ГОСТ 25607-2009, h=0,15 м
 Гравийно-песчаная смесь оптимального состава (С5) с
 содержанием гравия до 75% по ГОСТ 25607-2009, h=0,15 м
 Уплотненный грунт основания (Ку=0.98)



Бордюр шарнирный БРШ 50x20x8 мм
 с неполным прокрасом, цвет серый "стандарт",
 ООО "Выбор"
 Бетон В=15 (М-200) F=100 по ГОСТ 26633-2012

Фирма производитель: Красноярский завод резиновой крошки.

Читать совместно с листом ПЗУ-7

						6/422-20-ПЗУ			
						Общественное пространство - площадь у ДК "Молодежный", ул. Гагарина, д.4, в селе Овсянка г. Дивногорска			
Изм.	Кол. Уч.	Лист	Недок	Подп.	Дата	Схема планировочной организации земельного участка	Стадия	Лист	Листов
Выполнил	Холикова Е.А.			<i>Е.А.</i>	04.20		Р	8	
ГИП	Перкот В.Ю.			<i>В.Ю.</i>	04.20	Конструкции дорожных одежд			

Копировал

Формат А3

Согласовано

Взам. инв №

Подпись и дата

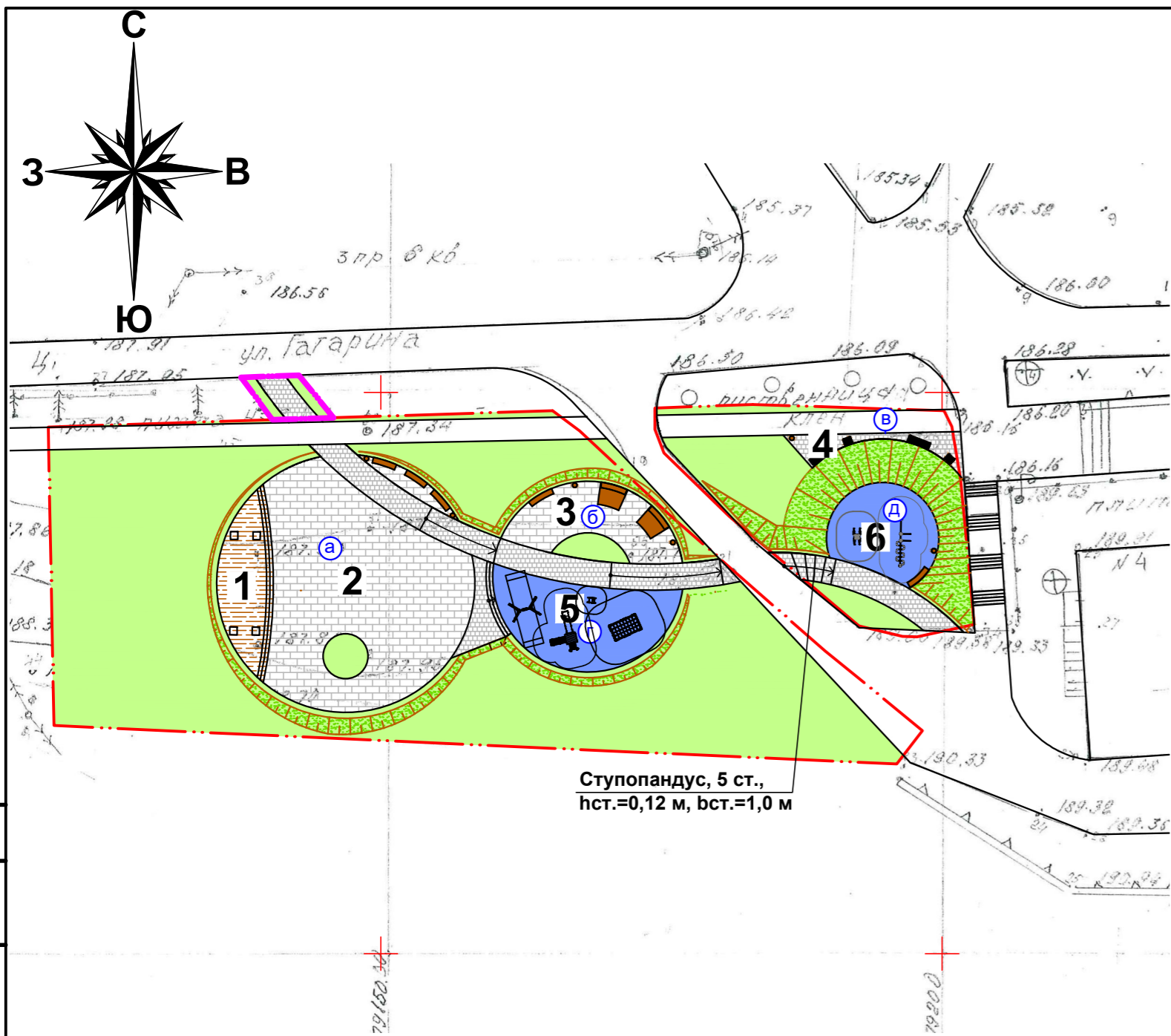
Инв. № подл.

Ведомость малых архитектурных форм и переносных изделий

Поз	Обозначение	Наименование	Кол	Примечание
a	Площадь с новогодней елью в составе :		1	
	Инд. проект	Сцена-подиум	1	Выполняется согласно отдельного проекта
—	"Стоунхендж"	Скамья-радиус, L=2000 мм	3	г. Москва, бульвар Энтузиастов, 2 тел.: 8-800-551-51-79
•	"Стоунхендж"	Урна "Теремок-2"	2	
б	Площадка для тихого отдыха в составе :		1	
■	"Стоунхендж"	Навес С-образный, L=2750 мм	2	г. Москва, бульвар Энтузиастов, 2 тел.: 8-800-551-51-79
—	"Стоунхендж"	Скамья-радиус, L=2300 мм	3	г. Москва, бульвар Энтузиастов, 2 тел.: 8-800-551-51-79
•	"Стоунхендж"	Урна "Теремок-2"	2	
в	Площадка для тихого отдыха в составе :		1	
—	"Наш двор Сибирь"	Скамья, арт. 8003R	2	620144, г. Екатеринбург, ул. Народной Воли, 19А, оф. 619 тел. +7(391) 205-22-55
■	"Наш двор Сибирь"	Скамья, арт. 8001	2	
•	"Стоунхендж"	Урна "Теремок-2"	1	г. Москва, бульвар Энтузиастов, 2 тел.: 8-800-551-51-79
г	Детская площадка в составе :		1	
☹	"Наш двор Сибирь"	Качели, арт. 6311	1	
☹	"Наш двор Сибирь"	Детский игровой комплекс арт. 1110	1	620144, г. Екатеринбург, ул. Народной Воли, 19А, оф. 619 тел. +7(391) 205-22-55
☹	"Наш двор Сибирь"	Качалка, арт. E6117	1	
☹	"Наш двор Сибирь"	Детский спортивный комплекс, арт. 7824	1	
д	Спортивная площадка в составе :		1	
—	"Стоунхендж"	Скамья-радиус, L=2300 мм	1	г. Москва, бульвар Энтузиастов, 2 тел.: 8-800-551-51-79
☹	"Наш двор Сибирь"	Спортивный комплекс арт. W0036	1	620144, г. Екатеринбург, ул. Народной Воли, 19А, оф. 619 тел. +7(391) 205-22-55
☹	"Наш двор Сибирь"	Тренажер арт. 7720	1	
•	"Стоунхендж"	Урна "Теремок-2"	1	г. Москва, бульвар Энтузиастов, 2 тел.: 8-800-551-51-79

Экспликация площадок

№ на плане	Наименование	Площадь, м²
1	Место установки сцены - подиума (выполняется согласно отдельного проекта)	61,5
2	Площадь с новогодней елью	309,3
3	Площадка для тихого отдыха	71,2
4	Площадка для тихого отдыха	23,3
5	Детская площадка	104,3
6	Спортивная площадка	68,2



Негостированные условные обозначения

	Граница отведенного участка		Проектируемое покрытие спортивной площадки из резиновой крошки
	Граница дополнительного благоустройства		Проектируемый газон
	Проектируемое покрытие площадок из брусчатки (Тип2)		Укрепление откосов
	Проектируемое покрытие тротуаров и площадок из брусчатки (Тип1)		

6/422-20-ПЗУ

Общественное пространство - площадь у ДК "Молодежный", ул. Гагарина, д.4, в селе Овсянка г. Дивногорска

Изм.	Кол. Уч.	Лист	Недок.	Подп.	Дата	Схема планировочной организации земельного участка	Стадия	Лист	Листов
Выполнил	Холикова Е.А.				04.20		План расположения малых архитектурных форм М 1:500	Р	9
ГИП	Перкот В.Ю.				04.20				

ТЕПЛОПЛА
АРХИТЕКТУРНАЯ МАСТЕРСКАЯ ТЕХНОЛОГИЯ

Копировал

Формат 630x297

Согласовано

Инд. № подл. Подпись и дата Взам. инв №

Экспликация площадок

№ на плане	Наименование	Площадь, м²
1	Место установки сцены - подиума (выполняется согласно отдельного проекта)	61,5
2	Площадь с новогодней елью	309,3
3	Площадка для тихого отдыха	71,2
4	Площадка для тихого отдыха	23,3
5	Детская площадка	104,3
6	Спортивная площадка	68,2

Ведомость элементов озеленения

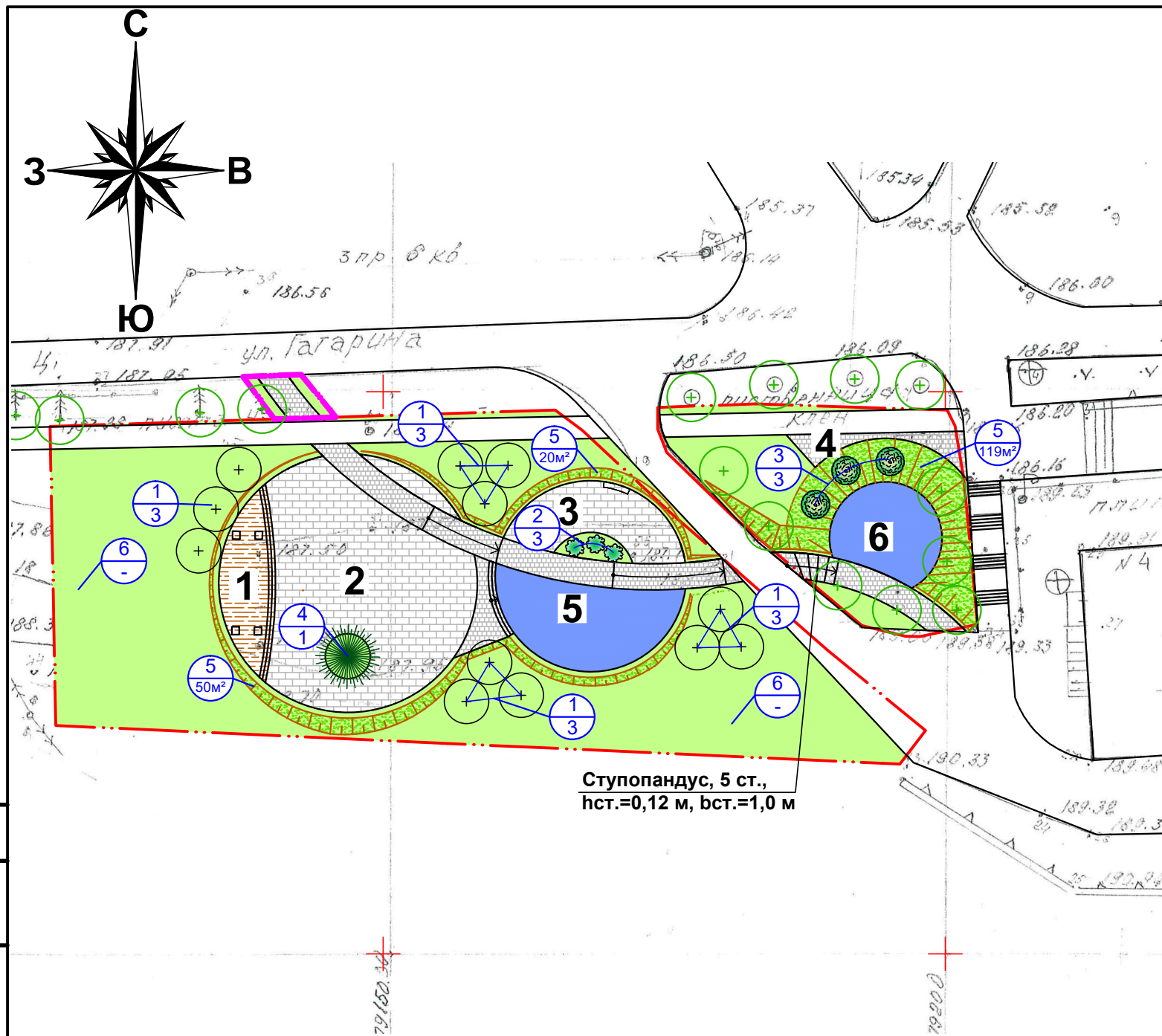
Поз.	Наименование породы или вида насаждения	Возраст, лет	Кол.	Примечание
1	Береза пушистая (на перспективу)	10-12	12	Размер кома 0,5x0,5x0,8 м
2	Кизильник блестящий	2-3	3	Замена грунта 100%
3	Дерен белый	2-3	3	Замена грунта 100%
4	Ель обыкновенная	10-12	1	Размер кома 0,5x0,5x0,8 м
5	Газон обыкновенный	-	1043,3 м²	Подсыпка растительного грунта слоем 15 см
6	Укрепление откосов		189,0 м²	см. лист ПЗУ-11
В границах дополнительного благоустройства :				
5	Газон обыкновенный	-	8,5 м²	Подсыпка растительного грунта слоем 15 см

- Газон устраивать по очищенной от строительного мусора и предварительно спланированной территории подсыпкой растительного грунта слоем 15 см. При устройстве обыкновенного газона принять следующий состав травосмеси: мятлик луговой-25%, полевица белая-25%, овсяница луговая-50%.
- Засев газонов следует производить сеялками для посева газонных трав. Семена мельче 1мм должны высеваться в смеси с сухим песком, в отношении 1:1 по объему. Семена крупнее 1мм должны высеваться в чистом виде. При посеве газона семена следует заделывать на глубину до 1см. Для заделки семян следует использовать легкие бороны или катки с шипами и щетками. После заделки семян газон должен быть укатан катком весом до 100 кг.
- Количество посадочного материала в ведомостях принято без учета естественного отпада. Естественный отпад принимать для деревьев 10%, для кустарников 15%.
- Конструкцию укрепления откосов см. л. ПЗУ-11.

6/422-20-ПЗУ					
Общественное пространство - площадь у ДК "Молодежный", ул. Гагарина, д.4, в селе Овсянка г. Дивногорска					
Изм.	Кол. Уч.	Лист	Недок.	Подп.	Дата
Выполнил	Холикова Е.А.			<i>КХ</i>	04.20
ГИП	Перкот В.Ю.			<i>В</i>	04.20
Схема планировочной организации земельного участка					Стадия
План озеленения территории М 1:500					Лист
Р					Листов
Р					10
План озеленения территории М 1:500					ТЕПЛОПЛА АРХИТЕКТУРНАЯ МАСТЕРСКАЯ ТЕКТОНИКА

Копировал

Формат А3



Условные обозначения:

- + Существующие деревья
- + Перспективное место посадки берёз

Негостированные условные обозначения

	Граница отведенного участка		Проектируемое покрытие спортивной площадки из резиновой крошки
	Граница дополнительного благоустройства		Проектируемый газон
	Проектируемое покрытие площадок из брусчатки (Тип2)		Укрепление откосов
	Проектируемое покрытие тротуаров и площадок из брусчатки (Тип1)		

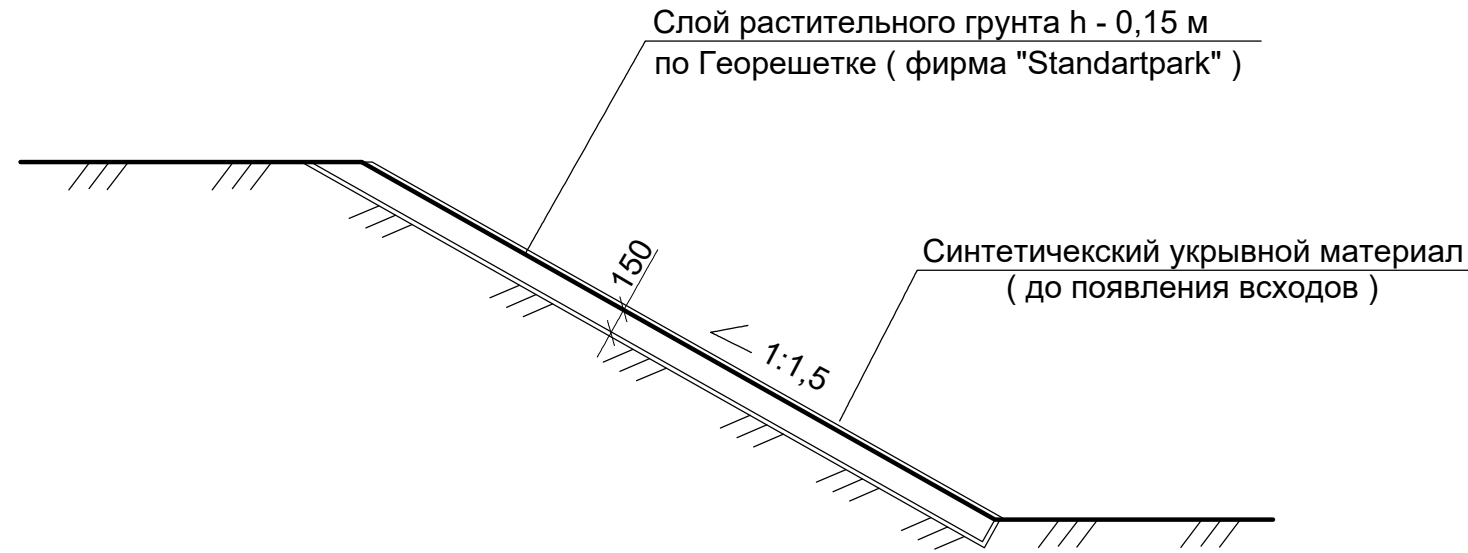
Согласовано

Взам. инв №

Подпись и дата

Инв. № подл.

Конструкция укрепления откосов



Рекомендуемое количество удобрений при засеве трав по слою растительного грунта на 100 м2

Наименование	ед.изм.	Кол-во
Азотные	кг	2
Фосфорные	кг	3
Калийные (для гидропосева)	кг	2 (6)

Трёхкомпонентные смеси (2,7 кг - 100 м2 укрепляемой поверхности)

Вид травы	% содержания	Примечания
Корневищные злаковые травы (овсяница луговая)	35-55	35 - для тяжёлых связных почвогрунтов 55 - для лёгких почвогрунтов
Рыхлокустовые злаковые травы (костёр безостый)	30-50	50 - для тяжёлых связных почвогрунтов 30 - для лёгких почвогрунтов
Стержнекорневые бобовые травы (люцерна)	5-20	5-10 для лесной зоны 15-20 для степной зоны
	По характеру роста	
Низовые	70	_____
Верховые	30	_____

- Для семян I класса норму следует уменьшить на 10 %, для семян III класса - увеличить на 20 - 25 % . Семена ниже III класса для укрепительных работ не допускаются .
- Крупные семена трав типа овсяницы, житняка, коостра заделывают на глубину 2-3 см. Мелкие типа тимофеевки, клевера, люцерны - не глубже 1-2 см .
- При кислотности растительного грунта PH > 5 , известковый материал не вносится .
- Для водоотводных канав засев трав по слою растительного грунта применяю т при скоростях течения воды не более 0,7 м/с и уклонах местности 10-20 %
- Расход известкового материала - 20 кг на 100 м2
- Площадь откосов см. лист ПЗУ-10.

Согласовано

Инва. № подл. Подпись и дата Взам. инв №

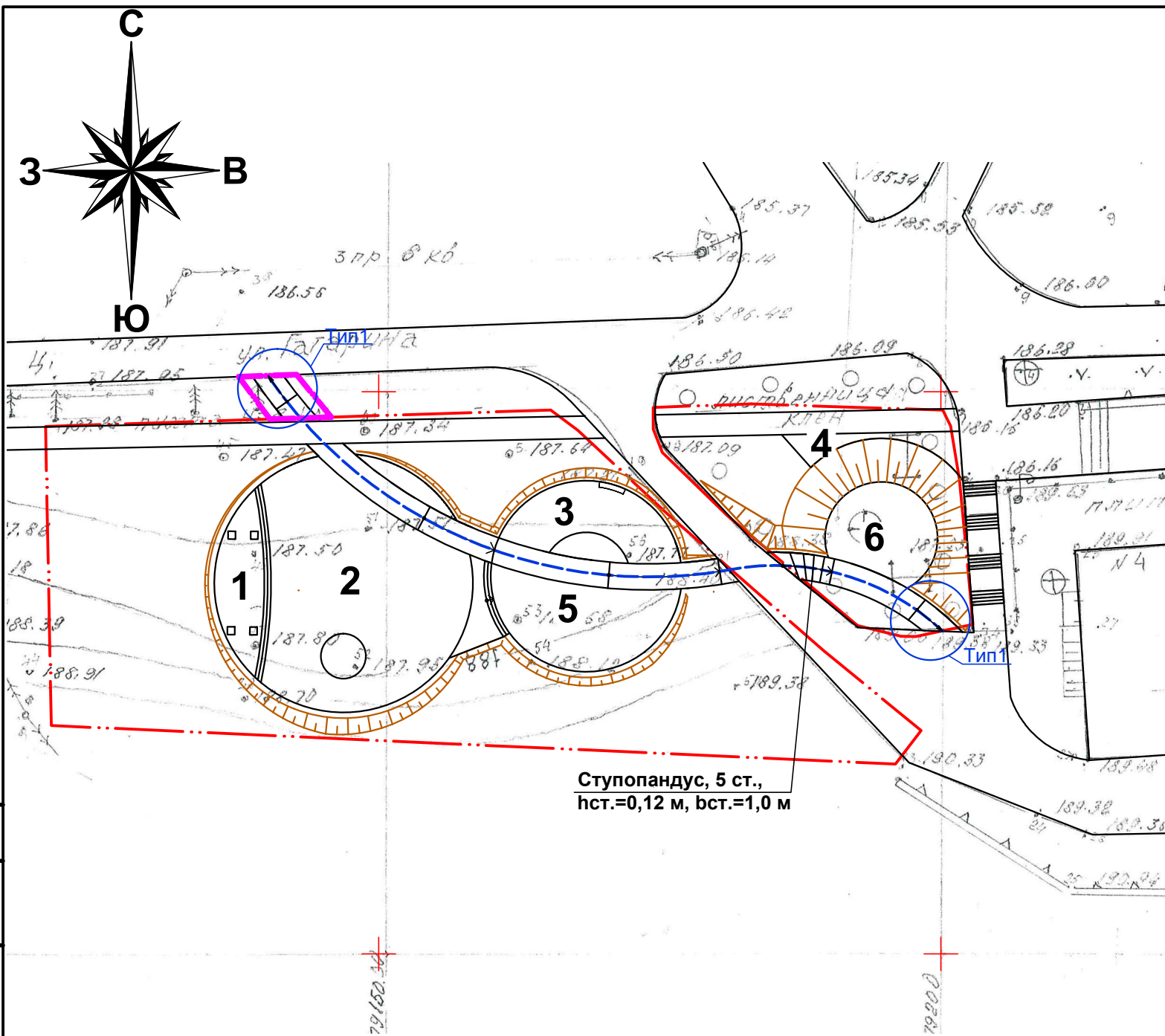
						6/422-20-ПЗУ			
						Общественное пространство - площадь у ДК "Молодежный", ул. Гагарина, д.4, в селе Овсянка г. Дивногорска			
Изм.	Кол. Уч.	Лист	Недок	Подп.	Дата	Схема планировочной организации земельного участка	Стадия	Лист	Листов
Выполнил	Холикова Е.А.			<i>Е.А.</i>	04.20		Р	11	
ГИП	Перкот В.Ю.			<i>В.Ю.</i>	04.20	Конструкция укрепления откосов			

Копировал

Формат А3

Экспликация площадок

№ на плане	Наименование	Площадь, м ²
1	Место установки сцены - подиума (выполняется согласно отдельного проекта)	61,5
2	Площадь с новогодней елью	309,3
3	Площадка для тихого отдыха	71,2
4	Площадка для тихого отдыха	23,3
5	Детская площадка	104,3
6	Спортивная площадка	68,2



Деталь устройства съезда для маломобильных групп населения

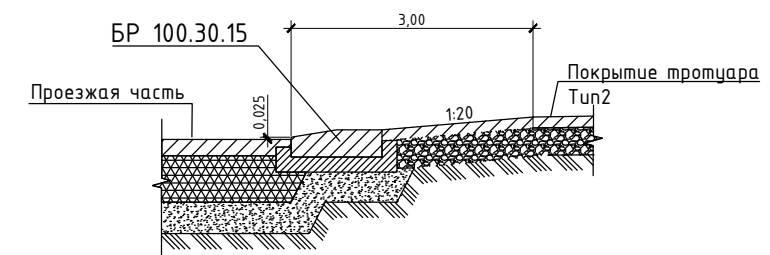
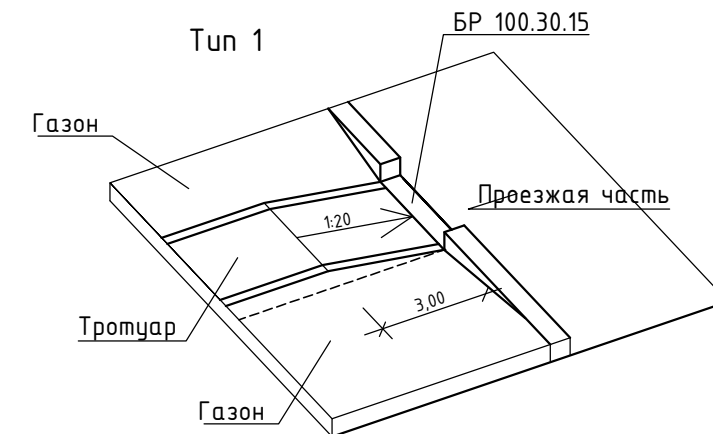


Схема съезда с тротуара на проезжую часть проезда



Сметой учесть расход бортового камня БР 100.30.15 L=4,6 п.м. для устройства пандусов для МГН.

Условные обозначения:

- Граница отведенного участка
- Граница дополнительного благоустройства
- Пути передвижения МГН
- Пандус для МГН, тип 1

Согласовано

Инва. № подл. Подпись и дата Взам. инв №

						6/422-20-ПЗУ			
						Общественное пространство - площадь у ДК "Молодежный", ул. Гагарина, д.4, в селе Овсянка г. Дивногорска			
Изм.	Кол. Уч.	Лист	Недок	Подп.	Дата	Схема планировочной организации земельного участка	Стадия	Лист	Листов
Выполнил	Холикова Е.А.			<i>К.М.</i>	04.20		Р	12	
ГИП	Перкот В.Ю.			<i>В.</i>	04.20	План передвижения маломобильных групп населения М 1:500	ТЕПЛОПЛА АРХИТЕКТУРНАЯ МАСТЕРСКАЯ ТЕХНИКА		
							Копировал Формат А3		

Ведомость объемов работ

Начало

N п/п	Наименование работ	Ед. изм.	Кол-во
<u>Подготовительные работы</u>			
1	Срезка деревьев	шт.	1
2	Разделка древесины	шт.	1
3	Корчевка пней	шт.	1
4	Демонтаж малых архитектурных форм	шт.	3
<u>Земляные работы</u>			
1	Снятие растительного слоя грунта (h - 0,2м) бульдозером с перемещением в штабели на расстояние до 10 м	м3	185
2	Разработка выемок под дорожные одежды бульдозером с перемещением грунта в планировочные насыпи на расстояние до 10 м	м3	181
3	Разработка выемок под корыто под устройство газона бульдозером с перемещением грунта в планировочные насыпи на расстояние до 10 м	м3	29
4	Разработка выемок под корыто под устройство газона бульдозером с погрузкой и вывозкой за пределы участка	м3	156
5	Планировка насыпи/выемки бульдозером	м2	221 554
6	Уплотнение насыпи пневмокатами 25 т при 8 проходах по одному следу и толщине слоя не более 25 см	м3	210
7	Перемещение растительного слоя грунта из штабелей на участки озеленения	м3	185
<u>Дорожные покрытия</u>			
1	Установка бортового бетонного камня БРШ 50.20.8	п.м.	325,5
2	Устройство слоя основания покрытия из гравийно -песчаной смеси оптимального состава (С5) с содержанием гравия до 75% по ГОСТ 25607-2009, h=0,1 м	м³	56,3
3	Устройство слоя основания покрытия из песка среднезернистого по ГОСТ 8736-2014, h=0,05 м	м³	28,1
4	Устройство покрытия из плитки тротуарной "ЛА-ЛИНИЯ"-Б.5.П.8 800x300 мм цвет серый, "Стандарт" по ГОСТ 17608-2017, ООО "Выбор", h=0,08 м	м³	30,4
5	Устройство покрытия из плитки тротуарной "Антик"-Б.3.А.6 "Стандарт", комплект из 5 видов плит 113x93, 103x83, 93x73, 83x63, 73x53, цвет серый по ГОСТ 17608-2017, ООО "Выбор", h=0,06 м	м³	10,9
6	Устройство слоя основания покрытия из гравийно -песчаной смеси оптимального состава (С5) с содержанием гравия до 75% по ГОСТ 25607-2009, h=0,15 м	м³	25,9
7	Устройство слоя основания из щебня по способу заклинки М 600 кгс/см2 по	м³	25,9

Ведомость объемов работ

Окончание

N п/п	Наименование работ	Ед. изм.	Кол-во
	ГОСТ 25607-2009, h=0,15 м		
8	Устройство слоя основания из щебеночного пористого асфальтобетона крупнозернистого по ГОСТ 9128-2013, h=0,06 м	м³	10,4
9	Устройство бесшовного покрытия из резиновой крошки , цвет синий, h=0,01 м	м²	172,5
10	Устройство ступопандусов		см.л.ПЗУ-5
11	Установка бортового бетонного камня БР 100.30.15	п.м.	4,6
<u>Благоустройство</u>			
1	Установка малых архитектурных форм		см.л.ПЗУ-9
2	Устройство газона обыкновенного	м²	1051,8
3	Укрепление откосов	м²	189,0
4	Посадка деревьев		см.л.ПЗУ-10
5	Посадка кустарников		см.л.ПЗУ-10

Согласовано

Взам. инв №

Подпись и дата

Инв. № подл.

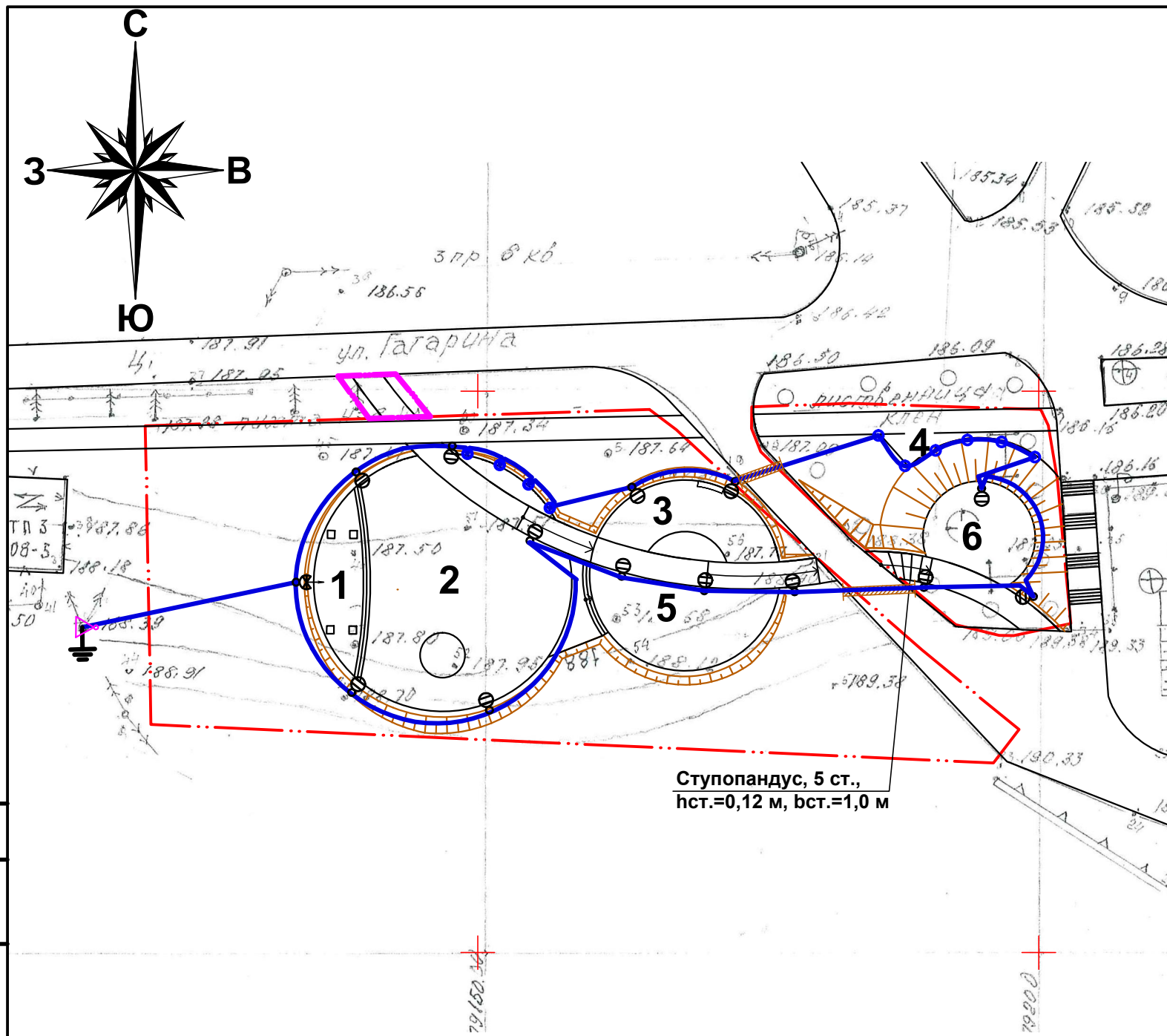
6/422-20-ПЗУ					
Общественное пространство - площадь у ДК "Молодежный", ул. Гагарина, д.4, в селе Овсянка г. Дивногорска					
Изм.	Кол. Уч.	Лист	Недок	Подп.	Дата
Выполнил	Холикова Е.А.			<i>[Подпись]</i>	04.20
ГИП	Перкот В.Ю.			<i>[Подпись]</i>	04.20
				Схема планировочной организации земельного участка	Стадия
				Р	Лист
				13	Листов
				Ведомость объемов работ	
				ТЕПЛОПЛА <small>АРХИТЕКТУРНАЯ МАСТЕРСКАЯ ТЕКТОНИКА</small>	

Копировал

Формат А3

Экспликация площадок

№ на плане	Наименование	Площадь, м²
1	Место установки сцены - подиума (выполняется согласно отдельного проекта)	61,5
2	Площадь с новогодней елью	309,3
3	Площадка для тихого отдыха	71,2
4	Площадка для тихого отдыха	23,3
5	Детская площадка	104,3
6	Спортивная площадка	68,2



Условные обозначения:

- Граница отведенного участка
- Граница дополнительного благоустройства
- W3 Кабели подземной прокладки 0,22 кВ
- Труба ПНД d32 для прокладки кабелей под дорогой и в местах пересечения с инженерными коммуникациями
- W3 Кабельная линия в ПНД трубе g.63
- W3 Проектируемый светильник на опоре гр.1 (основное)
- W3 Проектируемый светильник декоративный
- W3 Проектируемый светильник на опоре гр.2 (мероприятия)

Согласовано

Взам. инв №

Подпись и дата

Инв. № подл.

						6/422-20-ПЗУ			
						Общественное пространство - площадь у ДК "Молодежный", ул. Гагарина, д.4, в селе Овсянка г. Дивногорска			
Изм.	Кол. Уч.	Лист	Недок	Подп.	Дата	Схема планировочной организации земельного участка	Стадия	Лист	Листов
Выполнил	Холикова Е.А.			<i>КХ</i>	04.20		Р	14	
ГИП	Перкот В.Ю.			<i>В</i>	04.20				
						Сводный план инженерных сетей М 1:500			

Копировал

Формат А3